

# Telinetorstai

Turvallisesti telineillä



# Johdatus Telineorstaihin

Tämä turvallisuuskeskustelu-/turvavartti-materiaali on laadittu Telineorstai-teemapäivän tuki- ja keskusteluaineistoksi työmaille.

Tässä aineistosta käsitellään seuraavia asioita:

- Miksi käydä keskustelua telineistä - [dia 3](#)
- Mitä voimme yleisesti tehdä, jotta telineillä työskentely on turvallista - [dia 4](#)
- Telineillä työskentely on turvallista, kun... - [dia 5](#)
- Huomioi julkisivutelineellä - [dia 6](#)
- Huomioi sääsuojauksessa - [dia 7](#)
- Mistä apuja telineiden turvallisuuteen - [dia 8](#)
- Yhdessä keskusteltavaksi - [dia 9](#)

Tämän keskusteluaineiston laadinnassa ovat olleet mukana: Rakennusteollisuus RT ry, Rakennusliitto ry, Ammattiliitto Pro, Työturvallisuuskeskus ry ja Lupa- ja valvontaviraston työsuojeluosasto. Kiitos erikseen Telinekataja Oy ja Ramirent Finland Oy.



# Miksi käydä keskustelua telineistä?

- Telineet ja etenkin sääsuojat ovat muuttaneet muotoaan 10-15 v aikajänteellä, lisäksi sääsuojien käyttö on lisääntynyt huomattavasti rakentamisessa
- Telineet ja sääsuojat vaikuttavat paitsi niitä rakentavien ja työmaalla työskentelevien turvallisuuteen niin myös niiden vaikutuspiirissä olevien työmaan ulkopuolisten henkilöiden turvallisuuteen
  - Telineiltä ja korkealla työskenneltäessä pudotaan edelleen ja niistä seuraa vakavia henkilövahinkoja
  - Telineitä ja sääsuoja kaatuu ja sortuu, joista aiheutuu merkittävää vaaraa ympäristöön
- Työhön soveltuvat telineet aikaansaavat parempaa ergonomiaa ja työn sujuvuutta rakentajille
- Hyviltä telineiltä syntyy laadukasta ja turvallista lopputulosta



Pietinen, kuvaaja 1934  
Museovirasto

# Mitä voimme yleisesti tehdä, että telineillä työskentely on turvallista

- Työhön valitaan siihen parhaiten soveltuva väline, mikäli valinta on teline niin varmistetaan sen soveltumisesta suunniteltuun työhön
- Ollaan tietoisia telineillä työskentelyyn liittyvistä riskeistä koko telineiden elinkaaren ajalta
- Telineet on suunniteltu ja toteutettu suunnitelman mukaisesti
- On selkeästi sovittu/määritetty ketkä tekevät telineisiin liittyviä asennus-, muutos- tai purkutöitä
- Telineet on tarkastettu ja niiden kunnossapito- ja tarkastusvastuut on määritetty
- Tiedostamme, että telineitä käyttävät eri osapuolet, joilla on hyvin eritasoista osaamista ja ymmärrystä telineistä
- Telineisiin liittyvät puutteet saa, voi ja pitää voida tuoda matalalla kynnyksellä esille → tähän tulee kannustaa henkilöitä

### Telinekortti

Teline n:o \_\_\_\_\_ Työ n:o \_\_\_\_\_

Sijainti \_\_\_\_\_

Tilaaaja \_\_\_\_\_

Asentajat \_\_\_\_\_

Koko \_\_\_\_\_ X \_\_\_\_\_ X \_\_\_\_\_  
pituus leveys korkeus

#### Telineen kuormaluokka

● 1 ● 2 ● 3 ● 4 ● 5 ● 6

Kaikkien päällekkäisten, yhdessä pystylohkossa olevien tasojen hyötykuormien summa ei saa ylittää yllämainittua arvoa.

Pintakuorma \_\_\_\_\_ kg/m<sup>2</sup>

Pistekuorma 0,5 x 0,5 m \_\_\_\_\_ kg

#### Käyttöönottotarkastus

Perus \_\_\_\_\_

Ankkurointi \_\_\_\_\_

Työtasot \_\_\_\_\_

Kaiteet \_\_\_\_\_

Kulkutiet \_\_\_\_\_

Vinositeet \_\_\_\_\_

Muuta \_\_\_\_\_

Päivämäärä \_\_\_\_\_ Tarkastaja \_\_\_\_\_

#### Kunnossapitotarkastus

\_\_\_\_\_

\_\_\_\_\_

\_\_\_\_\_

# Turvallisesti telineillä

## Telineillä työskentely on turvallista, kun

- Varaamme ja järjestämme työhön siihen soveltuvan ja turvallisen työskentelytason
  - Tilatkaa telineet niiden käyttötarpeen mukaisesti
  - Anna telinetoimittajalle oikeat lähtötiedot suunnitteluun
- Varmistamme, että telineet asennetaan käyttöohjeen tai rakennesuunnitelman mukaisesti
  - Käyttöönottotarkastus yhdessä
- Seuraamme telineiden ja työtasojen kuntoa jatkuvasti
  - Työmaan velvollisuus on seurata telineiden kuntoa jatkuvasti
  - Puutteiden korjaaminen heti tai telineiden käytön rajoittaminen
  - Viikoittaiset kunnossapitotarkastukset

## Jokaisen kuuluu

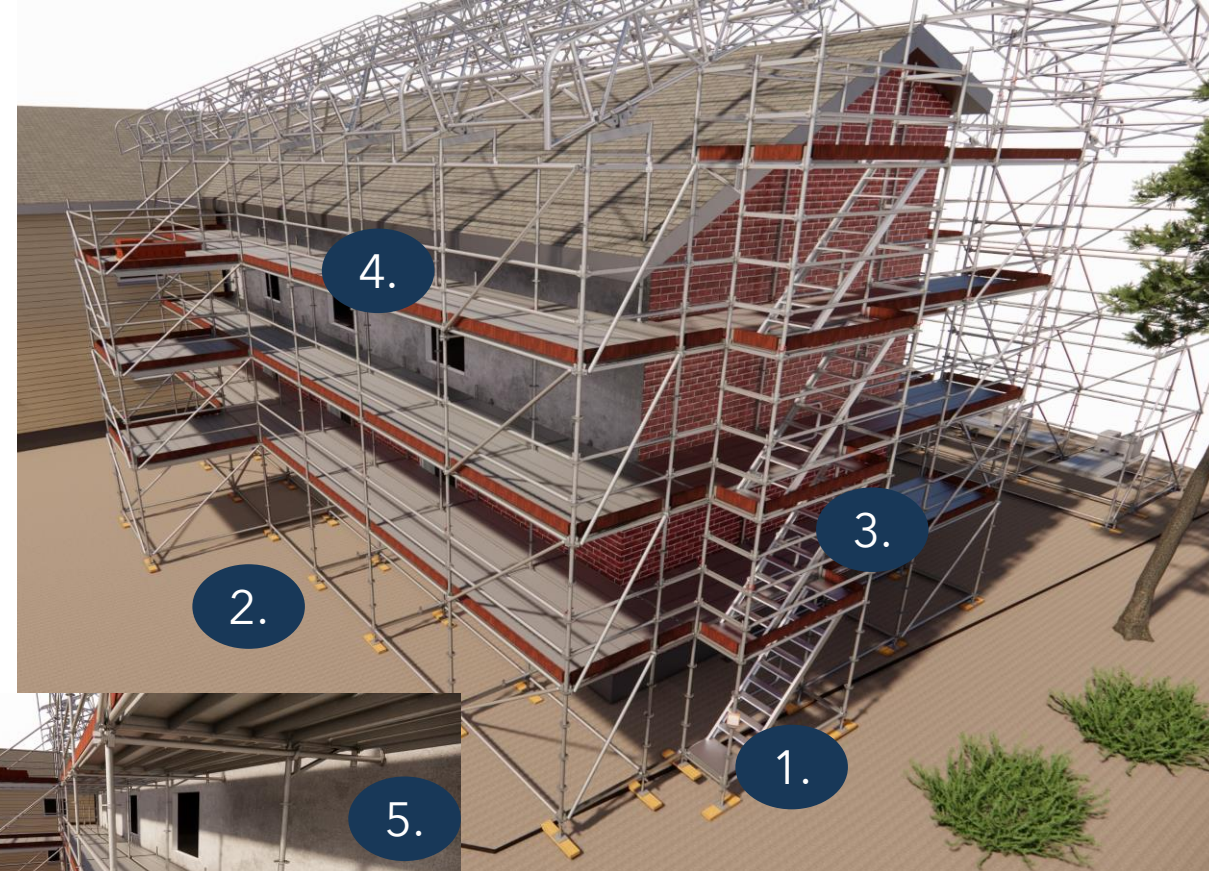
- Varmistaa, että telinekortti on paikoillaan ja telineet tarkastettu
- Ilmoittaa puutteet esim. kaiteissa tai nousuteissä työnjohdolle
- Siivota kulkua haittaavat tavarat ja jätteet telineiden tasoilta ja nousuteiltä.

KUORMALUOKKA	PINTAKUORMA (kg/m <sup>2</sup> )	ESIMERKKEJÄ KÄYTTÖALUEISTA
1	75	Tarkastukset, työt erittäin kevyillä työvälineillä
2	150	Kevyt asennus-, saumaus- ja maalaustyöt
3	200	Rappauustyöt (varastointi välttämättömään käyttöön)
4	300	Muuraustyöt
5	450	Raskaat muuraus- ja luonnonkivityöt, suurten rakennusaine- tai rakennusosamäärien varastointi
6	600	

Esimerkki telineiden kuormaluokista ja niiden käyttötarkoituksista

# Huomioi julkisivutelineellä

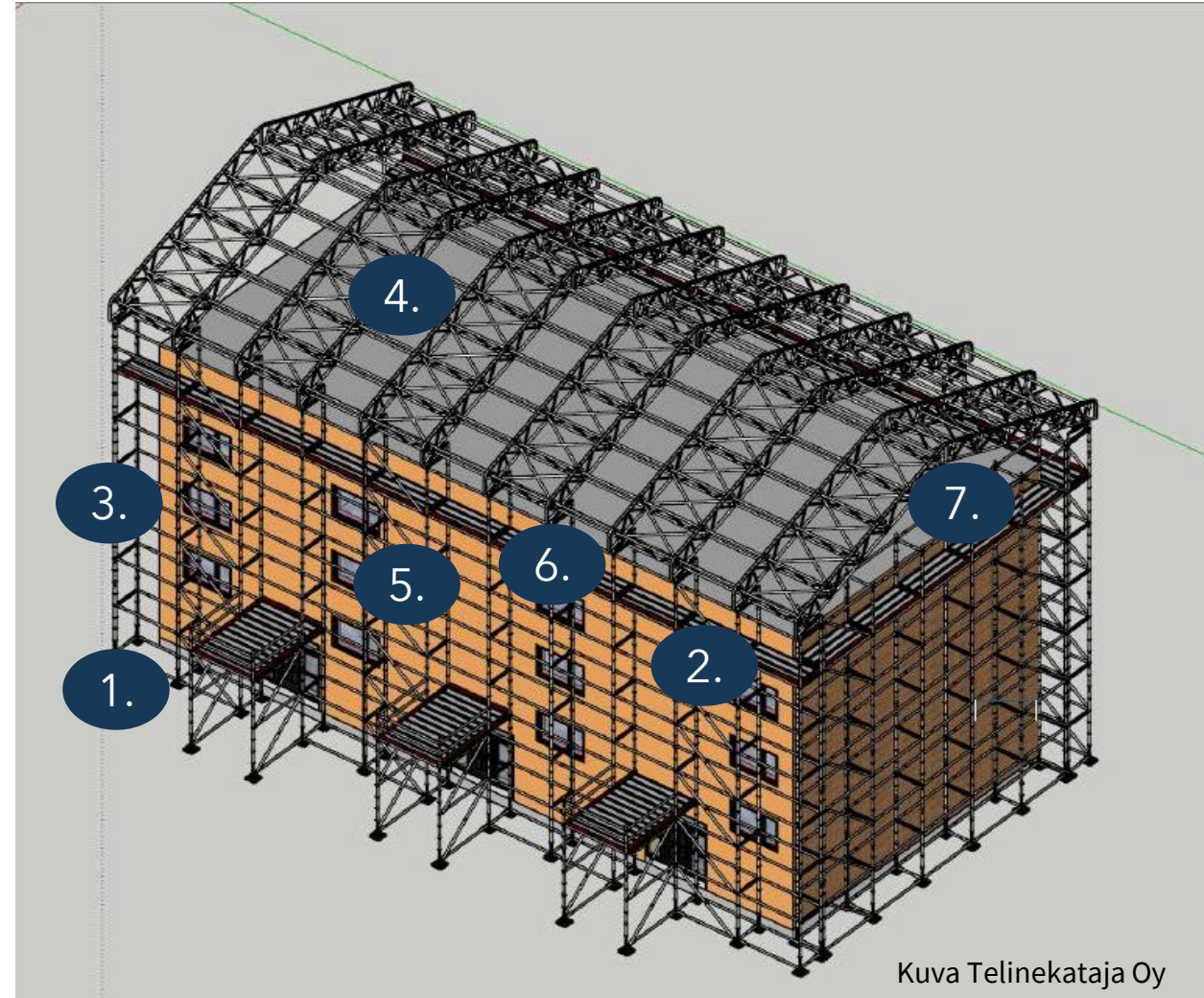
1. Telinekortti
  - Kortti näkyvillä ja kortissa telineen tiedot?
  - Tarkastukset merkitty säännöllisesti telinekorttiin?
2. Perustus
  - Aluslevyt säätöjalkojen alla?
  - Säätöjalkojen säätö, ei ylisäädetty ja ehjät?
  - Maapohja, ei maa-aineksen siirtymiä tai painumisvaaraa, talvella lumi ja jää poistettu?
3. Nousutiet
  - Askelmalliset nousutiet asennettu (myös käyttöön soveltuvuus, jos muu kuin porras)?
  - Nousuteiden rakenne ehjä ja kiinnitetty?
4. Putoamissuojaus
  - Kaiteet ja jalkalistat asennettu, tarvittaessa myös telineen sisäpuolinen suojaus?
  - Rakenneosat ehjät ja kiinnitetty?
5. Ankkurointi
  - Ankkurointi ohjeen mukainen, säännöllinen?
6. Tasot
  - Työtasot ehjät ja kiinnitetty?
  - Aukot/aukkosuojaustarve huomioitu, järjestys työtasolla kunnossa, ei kompastumisvaaraa?



Kuvat Telinekataja Oy

# Huomioi sääsuojauksessa

1. Perustus
  - Aluslevyt säätöjalkojen alla
  - Säätöjakojen säätö, ei ylisäädetty ja ehjät?
2. Ankkurointi
  - Ankkurointi asennusohjeen tai suunnitelman mukainen, säännöllinen?
  - Ankkurointi jokaisessa pystylinjassa?
3. Runko
  - Rakenneosat ehjät?
  - Jäykisteet, tuennat ja tuentojen kiinnityskohdat?
4. Kattopeitteet
  - Kiinnitykset tehty ja peitteet ehjät?
  - Avoinna olevat peitteet (tuulen vaikutus)?
5. Seinäpeitteet
  - Kiinnitykset tehty ja peitteet ehjät?
  - Avoinna olevat peitteet (tuulen vaikutus)
6. Peitteiden saumat
  - Peitteiden kiinnitys ja peitteet ehjät?
  - Avoimen sauman vaikutus (tuuli)?
7. Päätysteite
  - Kiinnitykset tehty ja peitteet ehjät
  - Avoinna olevat peitteet (tuulen vaikutus)



# Mistä apuja telineiden turvallisuuteen?

Työturvallisuuskeskus on julkaissut Turvallisesti telineillä -oppaan avuksi telineiden tilaajille, työnjohdolle ja käyttäjille. Oppaassa on ohjeita telineiden turvalliseen valintaan, käyttöön ja tarkastukseen.

Oheisen tarkastuslistan avulla voitte työmaalla havainnoida ja arvioida omaa telineturvallisuuden tilaa.

[Turvallisesti telineillä -opas](#)

[Telineen tarkastuslista](#)

[Telinetorstai sivusto](#)



# Yhdessä keskusteltavaksi ja pohdittavaksi

- Millaiset ominaisuudet tekevät telineistä erinomaiset ja turvalliset työsi kannalta?
- Mitkä tekijät voivat tehdä työn turvallisen suorittamisen telineeltä vaikeaksi?
- Millaiset seikat estävät työn turvallisen aloittamisen tai jatkamisen telineellä?
- Miten toimitte, jos tunnistatte telineessä turvallisuutta vaarantavan puutteen?

