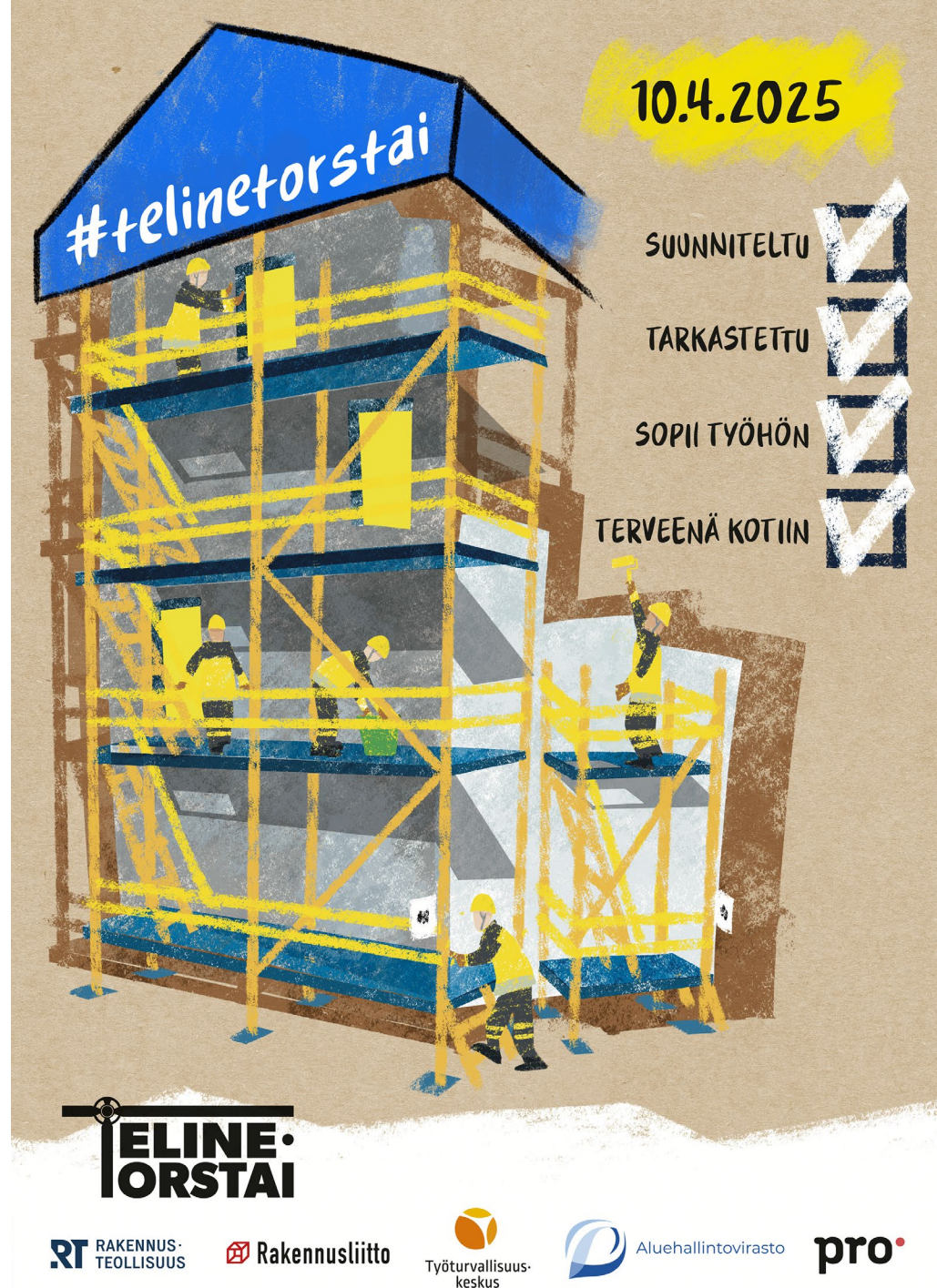


Turvallisesti telineillä

Turvallisuuskeskustelu-/turvavarttiaineisto
2025



Johdatus Telineorstaihin

Tämä turvallisuuskeskustelu/-turvavarttimateriaali on laadittu Telineorstai-teemapäivän tuki- ja keskusteluaineistoksi työmaille.

Tässä aineistosta käsitellään seuraavia asioita:

- Miksi käydä keskustelua telineistä - dia 3
- Mitä voimme yleisesti tehdä, jotta telineillä työskentely on turvallista - dia 4
- Telineillä työskentely on turvallista, kun... - dia 5
- Huomioi julkisivutelineellä - dia 6
- Huomioi sääsuojauksessa - dia 7
- Mistä apuja telineiden turvallisuuteen? - dia 8
- Yhdessä keskusteltavaksi - dia 9

Tämän keskusteluaineiston laadinnassa ovat olleet mukana: Rakennusteollisuus RT ry, Rakennusliitto ry, Ammattiliitto Pro, Työturvallisuuskeskus TTK ry ja Aluehallintovirasto, Työsuojelun vastuualue. Kiitos erikseen Telinekataja Oy ja Ramirent Finland Oy



Miksi käydä keskustelua telineistä

- Telineet ja etenkin sääsuojat ovat muuttaneet muotoaan 10-15 v aikajänteellä, lisäksi sääsuojien käyttö on lisääntynyt huomattavasti rakentamisessa
- Telineet ja sääsuojat vaikuttavat paitsi niitä rakentavien ja työmaalla työskentelevien turvallisuuteen niin myös niiden vaikutuspiirissä olevien työmaan ulkopuolisten henkilöiden turvallisuuteen
 - Telineiltä ja korkealla työskenneltäessä pudotaan edelleen ja niistä seuraa vakavia henkilövahinkoja
 - Telineitä ja sääsuoja kaatuu ja sortuu, joista aiheutuu merkittävää vaaraa ympäristöön
- Työhön soveltuvat telineet aikaansaavat parempaa ergonomiaa ja työn sujuvuutta rakentajille
- Hyviltä telineiltä syntyy laadukasta ja turvallista lopputulosta



Pietinen, kuvaaja 1934
Museovirasto

Mitä voimme yleisesti tehdä, että telineillä työskentely on turvallista

- Työhön valitaan siihen parhaiten soveltuva väline, mikäli valinta on teline niin varmistetaan sen soveltumisesta suunniteltuun työhön
- Ollaan tietoisia telineillä työskentelyyn liittyvistä riskeistä koko telineiden elinkaaren ajalta
- Telineet on suunniteltu ja toteutettu suunnitelman mukaisesti
- On selkeästi sovittu/määritely ketkä tekevät telineisiin liittyviä asennus-, muutos- tai purkutöitä
- Telineet on tarkastettu ja niiden kunnossapito- ja tarkastusvastuut on määritetty
- Tiedostamme, että telineitä käyttävät eri osapuolet, joilla on hyvin eritasoista osaamista ja ymmärrystä telineisiin liittyen
- Telineisiin liittyvät puutteet saa, voi ja pitää voida tuoda matalalla kynnyksellä esille → tähän tulee kannustaa henkilöitä

Telinekortti

Teline n:o _____ Työ n:o _____

Sijainti _____

Tilaaaja _____

Asentajat _____

Koko _____ X _____ X _____
pituus leveys korkeus

Telineen kuormaluokka

● 1 ● 2 ● 3 ● 4 ● 5 ● 6

Kaikkien päällekkäisten, yhdessä pystylohkossa olevien tasojen hyötykuormien summa ei saa ylittää yllämainittua arvoa.

Pintakuorma _____ kg/m²

Pistekuorma 0,5 x 0,5 m _____ kg

Käyttöönottotarkastus

Perus _____

Ankkurointi _____

Työtasot _____

Kaiteet _____

Kulkutiet _____

Vinositeet _____

Muuta _____

Päivämäärä _____ Tarkastaja _____

Kunnossapitotarkastus

Telineillä työskentely on turvallista, kun...

- Varaamme ja järjestämme työhön siihen soveltuvan ja turvallisen työskentelytason
 - Tilatkaa telineet niiden käyttötarpeen mukaisesti
 - Anna telinetoimittajalle oikeat lähtötiedot suunnitteluun
- Varmistamme, että telineet asennetaan käyttöohjeen tai rakennesuunnitelman mukaisesti
 - Käyttöönottotarkastus yhdessä
- Seuraamme telineiden ja työtasojen kuntoa jatkuvasti
 - Työmaan velvollisuus on seurata telineiden kuntoa jatkuvasti
 - Puutteiden korjaaminen heti tai telineiden käytön rajoittaminen
 - Viikoittaiset kunnossapitotarkastukset

Ihan jokaisen kuuluu...

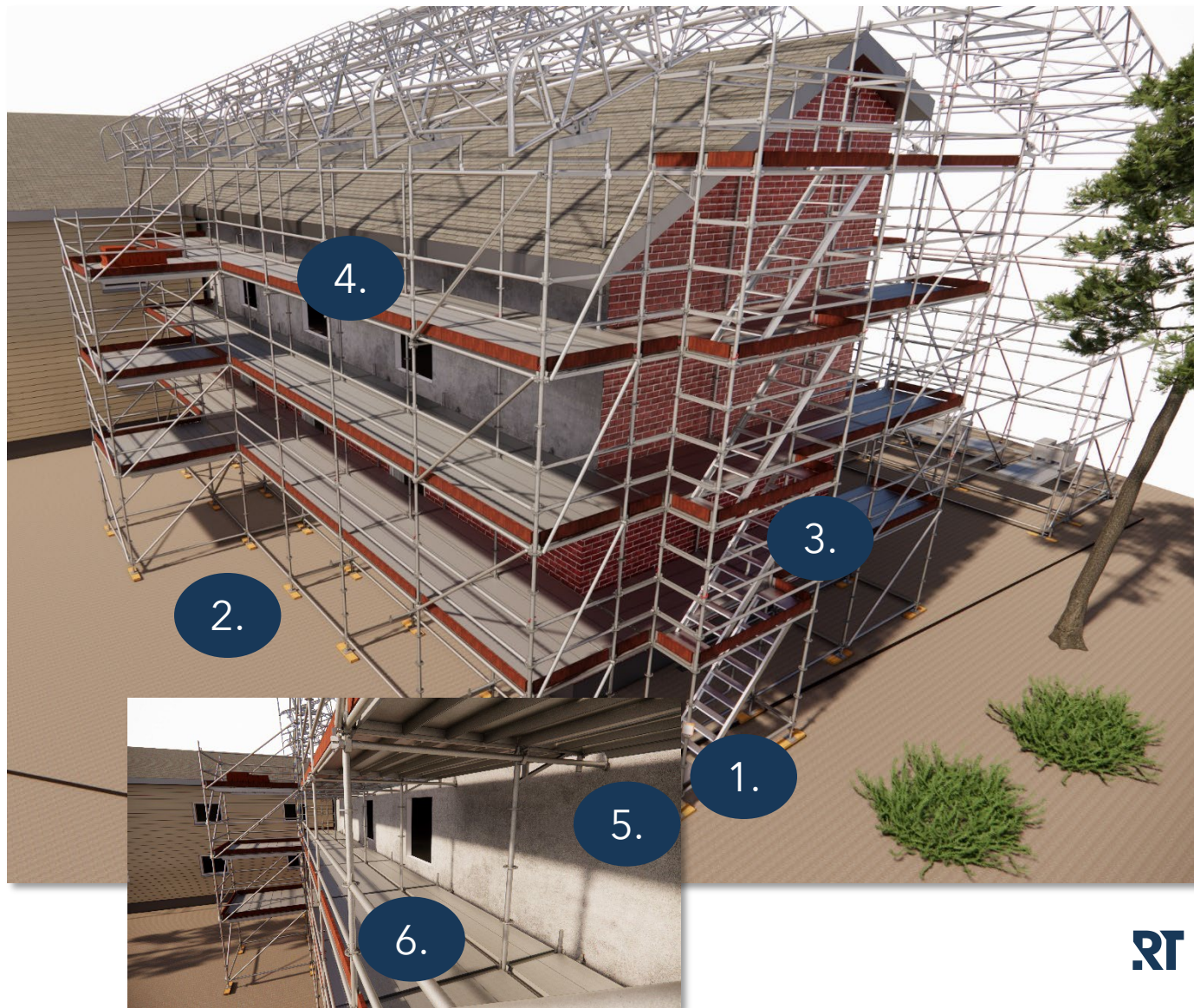
- Varmistaa, että telinekortti on paikoillaan ja telineet tarkastettu
- Ilmoittaa puutteet esim. kaiteissa tai nousuteissä työnjohdolle
- Siivota kulkua haittaavat tavarat ja jätteet telineiden tasoilta ja nousuteiltä

KUORMALUOKKA	PINTAKUORMA (kg/m ²)	ESIMERKKEJÄ KÄYTTÖALUEISTA
1	75	Tarkastukset, työt erittäin kevyillä työvälineillä
2	150	Kevyt asennus-, saumaus- ja maalaustyöt
3	200	Rappaustyöt (varastointi välttämättömään käyttöön)
4	300	Muuraustyöt
5	450	Raskaat muuraus- ja luonnonkivityöt, suurten rakennusaine- tai rakennusosamäärien varastointi
6	600	

Taulukko: esimerkki telineiden kuormaluokista ja niiden käyttötarkoituksista

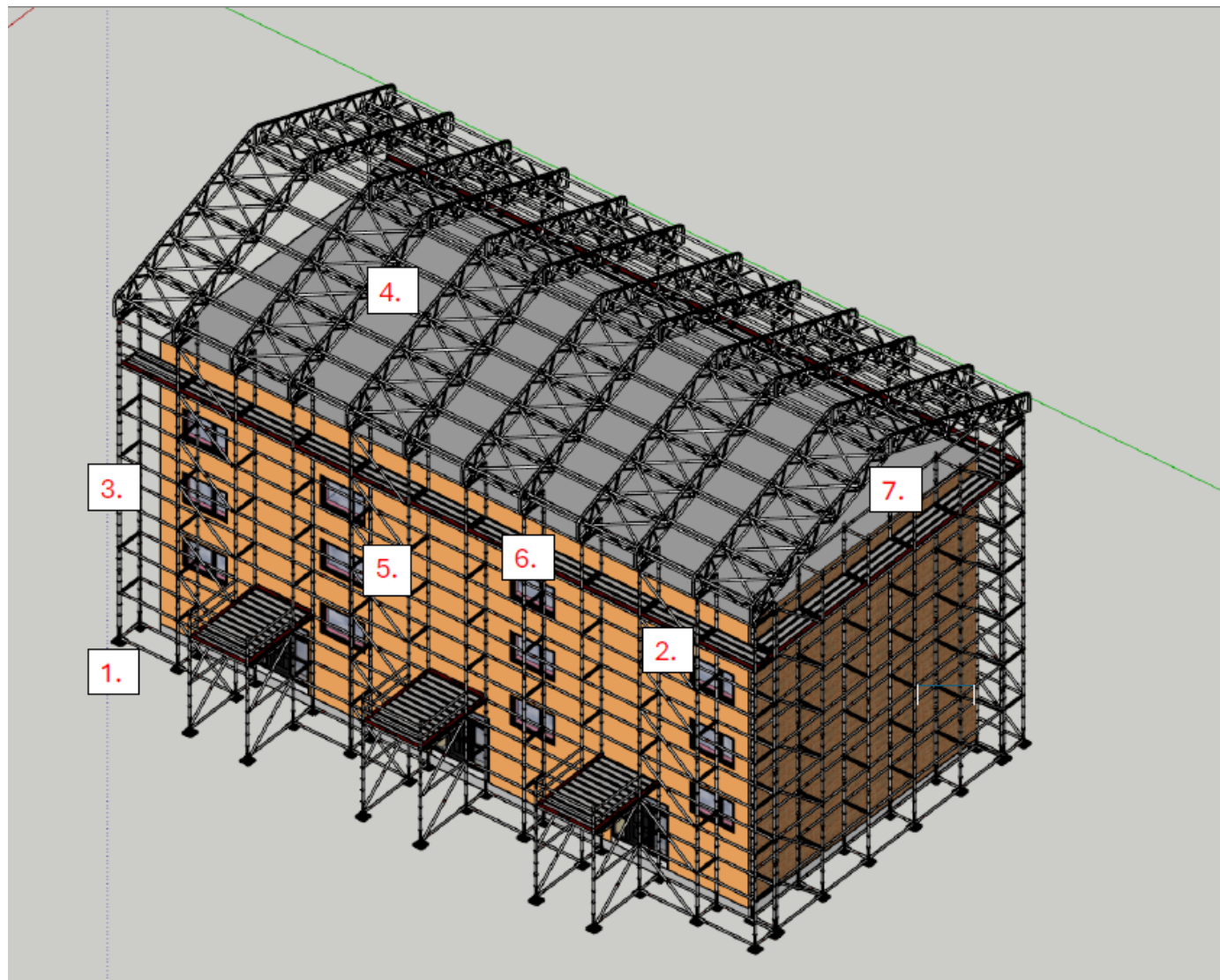
Huomioi julkisivutelineellä

1. Telinekortti
 - Kortti näkyvillä ja kortissa telineen tiedot?
 - Tarkastukset merkitty säännöllisesti telinekorttiin?
2. Perustus
 - Aluslevyt säätöjalkojen alla?
 - Säätöjalkojen säätö, ei ylisäädetty ja ehjät?
 - Maapohja, ei maa-aineksen siirtymiä tai painumisvaaraa, talvella lumi ja jää poistettu?
3. Nousutiet
 - Askelmalliset nousutiet asennettu (myös käyttöön soveltuvuus, jos muu kuin porras)?
 - Nousuteiden rakenne ehjä ja kiinnitetty?
4. Putoamissuojaus
 - Kaiteet ja jalkalistat asennettu, tarvittaessa myös telineen sisäpuolinen suojaus?
 - Rakenneosat ehjät ja kiinnitetty?
5. Ankkurointi
 - Ankkurointi ohjeen mukainen, säännöllinen?
6. Tasot
 - Työtasot ehjät ja kiinnitetty?
 - Aukot/aukkosuojaustarve huomioitu, järjestys työtasolla kunnossa, ei kompastumisvaaraa?



Huomioi sääsuojauksessa

1. Perustus
 - Aluslevyt säätöjalkojen alla
 - Säätöjakojen säätö, ei ylisäädetty ja ehjät?
2. Ankkurointi
 - Ankkurointi asennusohjeen tai suunnitelman mukainen, säännöllinen?
 - Ankkurointi jokaisessa pystylinjassa?
3. Runko
 - Rakenneosat ehjät?
 - Jäykisteet, tuennat ja tuentojen kiinnityskohdat?
4. Kattopeitteet
 - Kiinnitykset tehty ja peitteet ehjät?
 - Avoinna olevat peitteet (tuulen vaikutus)
5. Seinäpeitteet
 - Kiinnitykset tehty ja peitteet ehjät?
 - Avoinna olevat peitteet (tuulen vaikutus)
6. Peitteiden saunat
 - Peitteiden kiinnitys ja peitteet ehjät?
 - Avoin sauman vaikutus (tuuli)
7. Päätysteite
 - Kiinnitykset tehty ja peitteet ehjät
 - Avoinna olevat peitteet (tuulen vaikutus)



Mistä apuja telineiden turvallisuuteen?

Työturvallisuuskeskus ry on julkaissut Turvallisesti telineillä -oppaan avuksi telineiden tilaajille, työnjohdolle ja käyttäjille. Oppaassa on ohjeita telineiden turvalliseen valintaan, käyttöön ja tarkastukseen.

Oheisen tarkastuslistan avulla voitte työmaalla havainnoida ja arvioida omaa telineturvallisuuden tilaa.

[Turvallisesti telineillä -opas](#)
[Telineen tarkastuslista](#)



Yhdessä keskusteltavaksi ja pohdittavaksi

1. Millaiset ominaisuudet tekevät telineistä erinomaiset ja turvalliset työsi kannalta?
2. Mitkä tekijät voivat tehdä työn turvallisen suorittamisen telineeltä vaikeaksi?
3. Millaiset seikat estävät työn turvallisen aloittamisen tai jatkamisen telineellä?
4. Miten toimitte, jos tunnistatte telineessä turvallisuutta vaarantavan puutteen?



RT RAKENNUS-
TEOLLISUUS