



Kai Kaarlejärvi
Liiketoimintapäällikkö



YMPÄRISTÖMME ARVOINEN BETONIRAKENTAJA

**Vihreämpi
tulevaisuus.
Yhdessä.**



Inflaatio



Sota



Energiakriisi



Taantuma



Valtion
velka

**Visiona
PPP**

**Pohjolan Paras
Petonirakentaja**

Miten

meistä tulee PPP?



Silta-
rakentaminen



Oma
rakennesuunnittelu



Elementti-
tehdas



Sähköverkkojen
rakentaminen



Pohjois-Ruotsin
markkinat



Yritysosot



Ympäristö
edellä



Teollisuus-
rakentaminen



Tuulivoima-
rakentaminen



Kuitubetoni

Diginä

Luovasti

Rohkeasti

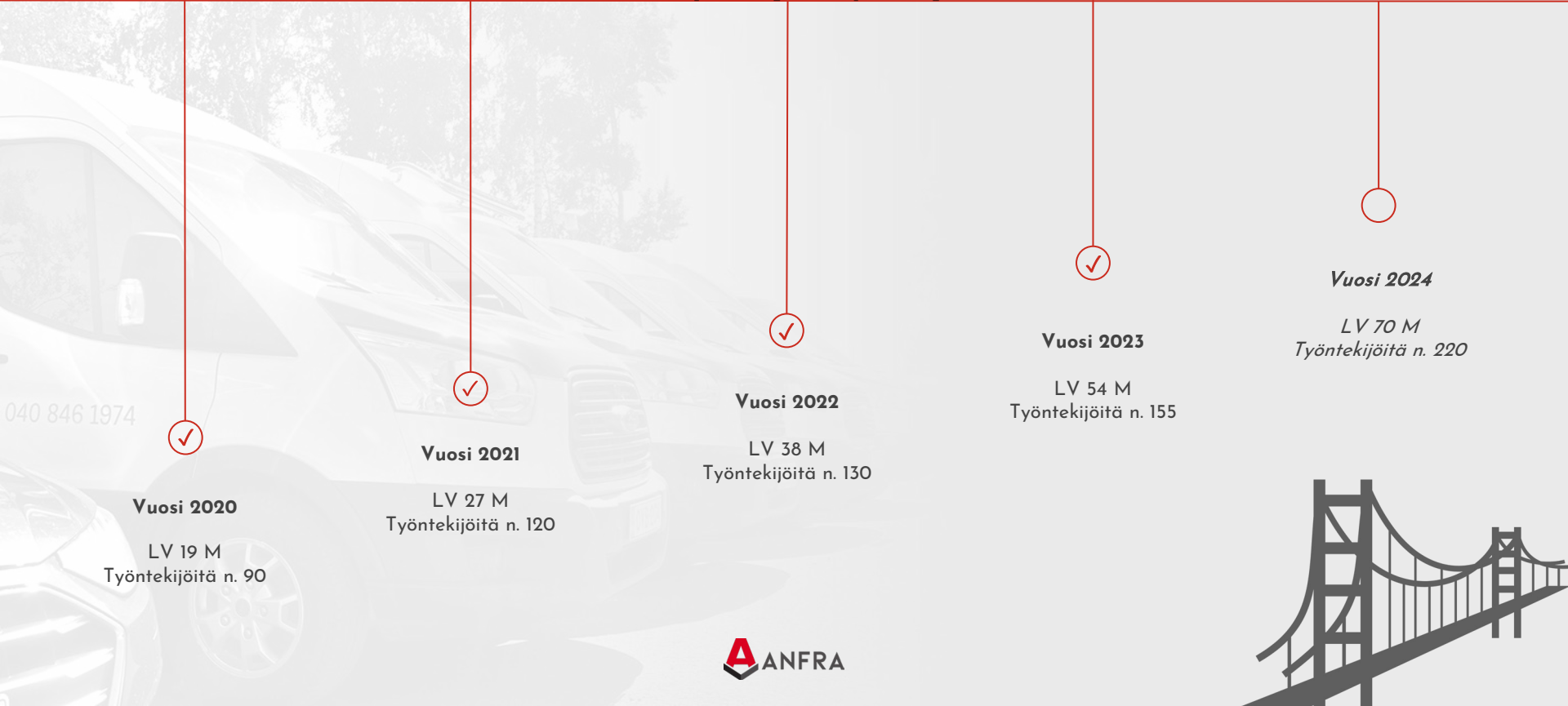
Anfran
työkulttuuri

 ANFRA

- Osakeyhtiö, perustettu 2015
- Liikevaihto vuonna 2023 54 milj. euroa, työntekijöitä n. 155
Ennuste vuonna 2024 75 milj. euroa ja n. 220 työntekijää
- Betonirakenteiden urakointi, niihin liittyvät suunnitelmat sekä rakennus- ja maanrakennustyöt
- Toiminta-alueena Suomi ja Pohjois-Ruotsi
Ruotsin tytäryhtiö Anfra Nordic AB



KASVU



040 846 1974



Vuosi 2020

LV 19 M
Työntekijöitä n. 90



Vuosi 2021

LV 27 M
Työntekijöitä n. 120



Vuosi 2022

LV 38 M
Työntekijöitä n. 130



Vuosi 2023

LV 54 M
Työntekijöitä n. 155



Vuosi 2024

LV 70 M
Työntekijöitä n. 220



Toiminnan painopisteet

Sähkösiirto



Energia-
rakentaminen



Rakenne-
suunnittelu



Sillat ja muut
taitorakenteet

Aliurakointipalvelut

- Väestönsuojat
- Verkoaidat ja portit
- Betoniperustukset, talot

Tehdasinvestoinnit

REFERENSSIT

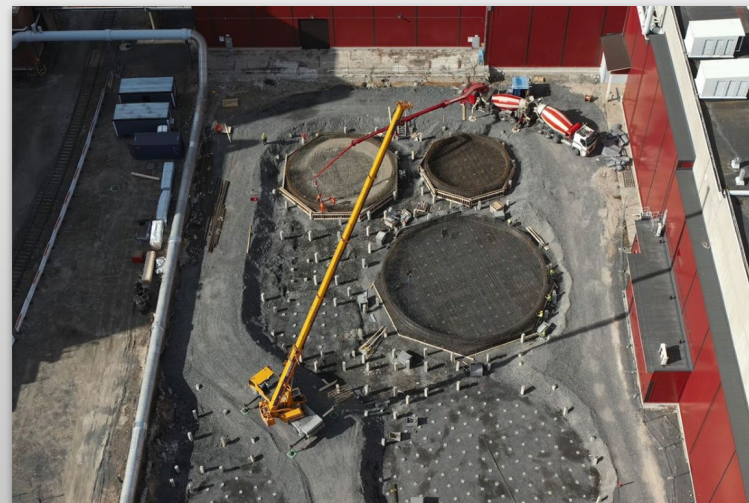
Teollisuus

Metsä Fibre Oy, Kemin uusi tehdas



Rikkihappolaitoksen, putkisiltojen perustuksien, viipymäaltaan ja kahden jätevedenpumppaamon betoni- ja maanrakennustyöt.

Stora Enso



Kattila-alue, haikuduttamon säiliöalue (säiliöperustukset, varoallas) ja kuorimon betonirakenteet sisältäen elementtisennukset. Yhteensä noin 10 000 – 12 000 kuutiometriä betonia.

REFERENSSIT

Sahateollisuus

- Koskisen Oy:lle toteutettiin Kärkölän puunjalostus yksikön paikallavalutyöt.
- Pölky Oy:lle toteutettiin sekä betoni-, että maarakennustyöt.
- Binderholtzin Lieksan tehtaalle Anfra toteutti kuivaamon perustukset.
- Luvian Sahalle suunniteltiin kuormion betonirakenteet.
- Kuhmo Oy:lle tehtiin sahalaituksen kanavakuivaamojen 12 ja 13 sekä niihin liittyvien katosten ja traverssiratojen perustusten suunnittelu.

Junnikkala Oy



Toimitimme Junnikkalan sahalle kaikki paikallavalettavat betonirakenteet. Kaikkiaan valettavat alueet kattoivat yhteensä noin 24 000 neliometriä. Urakkasumma on noin 6-7 miljoonaa euroa.

Kansainvälistyminen

- › **Yhtiö teki päätöksen kansainvälistyä keväällä 2023**
- › **Ruotsi lisättiin yhtiön strategiaan**
- › **Liiketoimintapäällikkö aloitti yhtiössä 19.4.2023**
- › **Kevään aikana laadittiin suunnitelmia, tehtiin selvityksiä, ratkottiin esteitä**
- › **Yhteydenotot mahdollisiin asiakkaisiin aloitettiin ennen kesälomia 2023**
- › **Ensimmäiset tarjouspyynnöt vastaanotettiin ennen kesälomia 2023**

Kansainvälistyminen

- › Tytäryhtiön perustaminen ruotsiin aloitettiin toukokuussa 2023
- › Anfra käytti yhtiön perustamiseen Talenom Redovising AB:n apua
- › Talenom toteutti yhtiön perustamisen käyttämällä Fortknox AB:n valmisyyhtiötä
- › Etuna näissä on, että Y-tunnus saadaan välittömästi
- › Talenomien asiantuntijat ohjasivat ja opastivat meitä läpi koko matkan
- › Anfra Nordic AB rekisteröity 22.5.2023

Yllätyksiä matkan aikana

- **Yhtiön perustamisen vaikein asia oli pankkitilin avaaminen ruotsalaiseen pankkiin**
 - pankkien "know your customer" prosessi on yllättävän työläs
- **Yhtiöllä tulee olla Ruotsissa fyysinen yhteyshenkilö (delgivningsbar person)**
 - tämä palvelu ostetaan Heinstams Bolagstjänst AB:lta
- **F-skatt rekisteröinti**
 - tehdään skatteverket.se sivuilta. Ulkomaalaisella helppo tehdä virheitä.
 - F-skatt rekisteröinti oli valmis 28.11.2023 -> rekisteröinti kestää vähintään 5-6 viikkoa, mutta Anfralla se kesti yli 10 viikkoa
- **Henkilökunnan verotus ruotsin komennuksella -> kaikkea muuta kuin selvä homma**
 - alle 183 päivää maassa viettävät saavat ns. "verovapauden"
 - ohjeistus kotimaassa ja ruotsissa ristiriitaista
 - Skatteverketin terminologia vaikeasti ymmärrettävää ja ohjeet ovat vaikeaselkoiset
 - Onko yhtiöllä kiinteää toimipistettä Ruotsissa?

Toimialaan liittyviä yllätyksiä

- › Henkilökohtaiset pätevyudet eivät ole voimassa Ruotsissa (betonipätevyudet)
- › Ruotsissa turvallisuuskoulutukset ovat maakohtaiset. Työturvallisuus-, tulityö-, nosto-, yms. kortit.
- › Yleisiä sopimusehtoja on useita vs. suomessa on yksi YSE-98
- › Henkilöstön pätevyyttä täytyy todistaa eri tavalla kuin suomessa (BYN)
- › Ammattiliittojen (BYGGNADS & UNIONEN) kanssa täytyi tehdä "riippusopimus", jossa sitoudutaan maksamaan ruotsin minimipalkan tasoista palkkaa. (Hängavtal)

Kommentit heille jotka vielä empii

- › **Byrokratiaa ei tarvitse pelätä, mutta siihen on syytä varautua**
- › **Varatkaa riittävästi aikaa prosessille (bolagsverket, skatteverket, pankit)**
- › **Panostakaa henkilöresursseihin riittävästi, jotta fokus säilyy kansinvälistymiseen**
- › **Älä aliarvioi kielitaidon merkitystä.**
- › **Ei ole olemassa tyhmiä kysymyksiä. On vain tyhmiä olettamuksia.**
- › **Kaikkiin asioihin löytyy ratkaisu. On vain otettava asia kerrallaan käsiteltäväksi**

Tilanne nyt

- › Olemme onnistuneet solmimaan urakkasopimuksia noin 20 milj. € arvosta
- › Tällä hetkellä meillä on ruotsissa töissä 16 työnjohtajaa, 42 asentajaa ja konekuljettajaa
- › Eri osastoilla ruotsiprojektien parissa työskentely alkaa arkipäiväistymään. Kielikylpy on jokapäiväistä 😊
- › Ruotsalaisessa yhtiössä on kaksi toimihenkilöä, vuoden lopussa arviolta neljä
- › Rekrytoimme aktiivisesti suomessa sekä ruotsissa
- › Kiinteä toimipiste (toimisto) avataan Luulajaan vuodenvaihteen tienoilla



www.anfra.fi

