



# LIIKENTEEN INFRASTRUKTUURI TULEVAISUUDEN MAHDOLLISTAJANA



# LIIKENNEINFRAAN MENNEISYYS VAI TULEVAISUUS?



# KORKEALAATUISELLA INFRASTRUKTUURILLA PAREMPAAN TULEVAISUUTEEN



Suomen saavutettavuus on nostettava muiden Pohjoismaiden tasolle



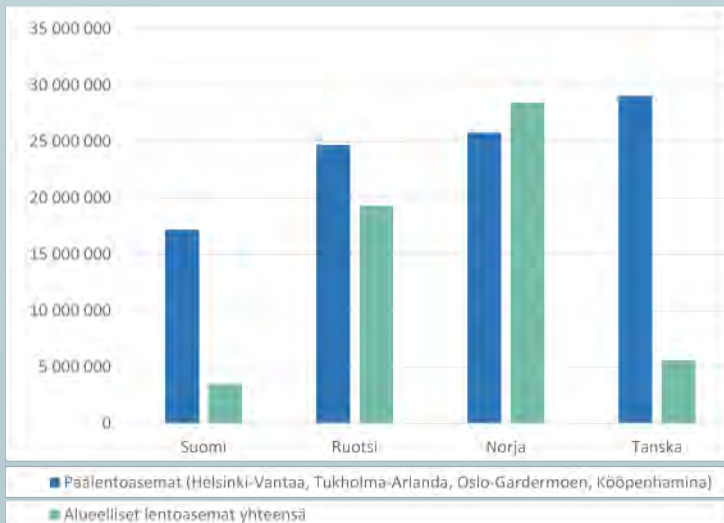
Infrastruktuurin kehittäminen parantaa elinkeinoelämän kilpailukykyä ja kansainvälistymistä



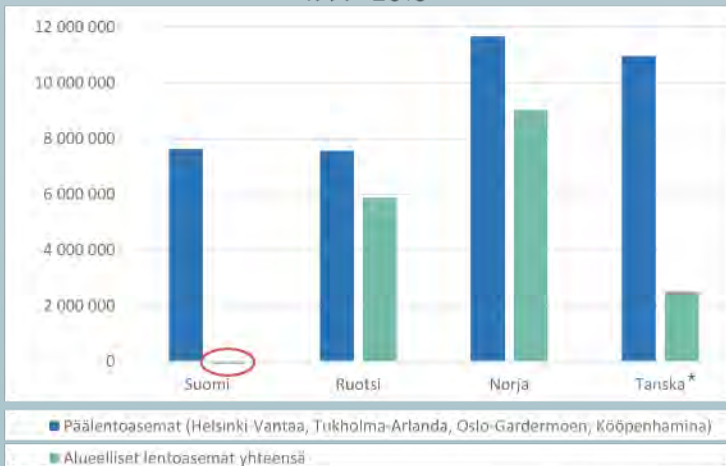
Toimiva infrastruktuuri mahdollistaa työvoiman liikkuvuuden kaupunkiseuduilla ja niiden välillä

# KASVUA KANSAINVÄLISTYMISESTÄ JA MATKAILUSTA - LENTOLIIKENNE MAHDOLLISTAJANA

Lentoliikenteen matkustajamäärät Pohjoismaissa 2016



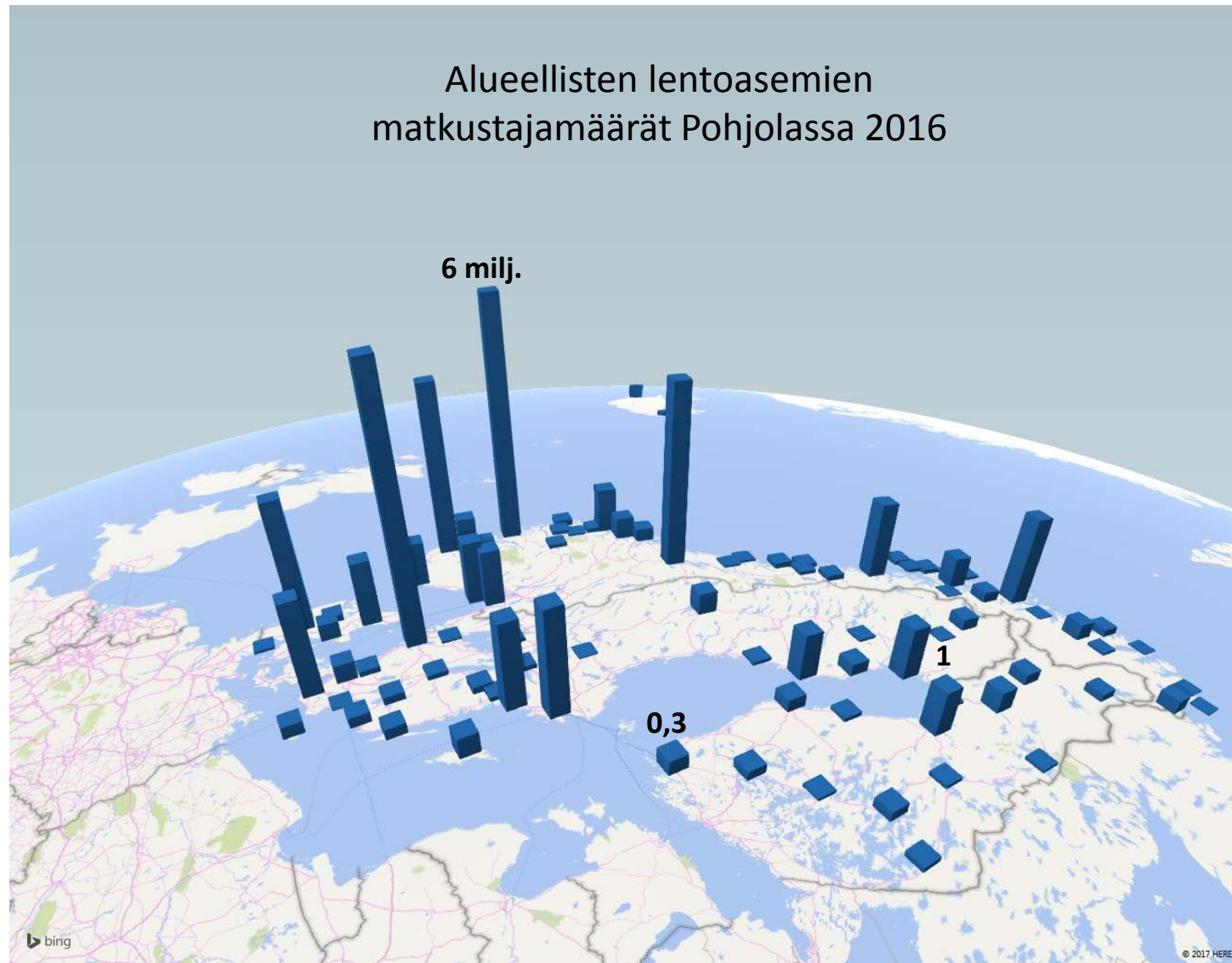
Lentoliikenteen matkustajamäärien kehitys Pohjoismaissa 1999–2016



\* Tanska 2001–2016

Lähteet: Finavia, Transportstyrelsen, Avinor, Trafikstyrelsen

Alueellisten lentoesemien matkustajamäärät Pohjolassa 2016



Lähteet: Finavia, Transportstyrelsen, Avinor

# MATKAILU – TUOTEKEHITYSTÄ, MARKKINOINTIA, SAAVUTETTAVUUTTA

MATKAILUN KOKONAISKYSYNTÄ (2014)

14,2 mrd. €



140 000

TYÖNTEKIJÄÄ



VIENTIIN RINNASTETTAVA  
MATKAILUTULO ULKOMAILTA (2014)

4 mrd. €

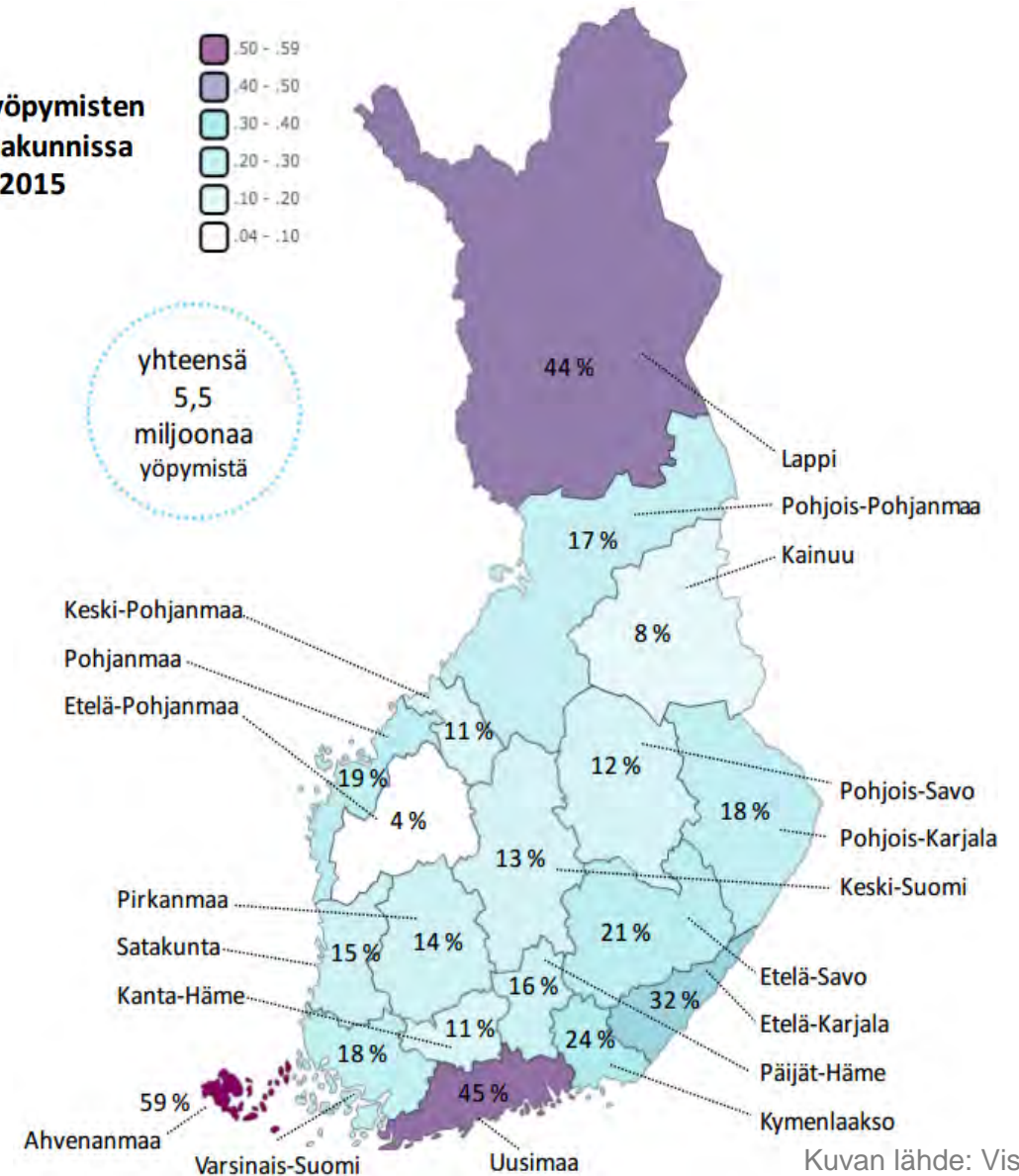
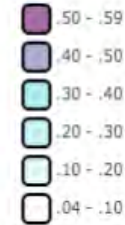


27 900

YRITYSTÄ

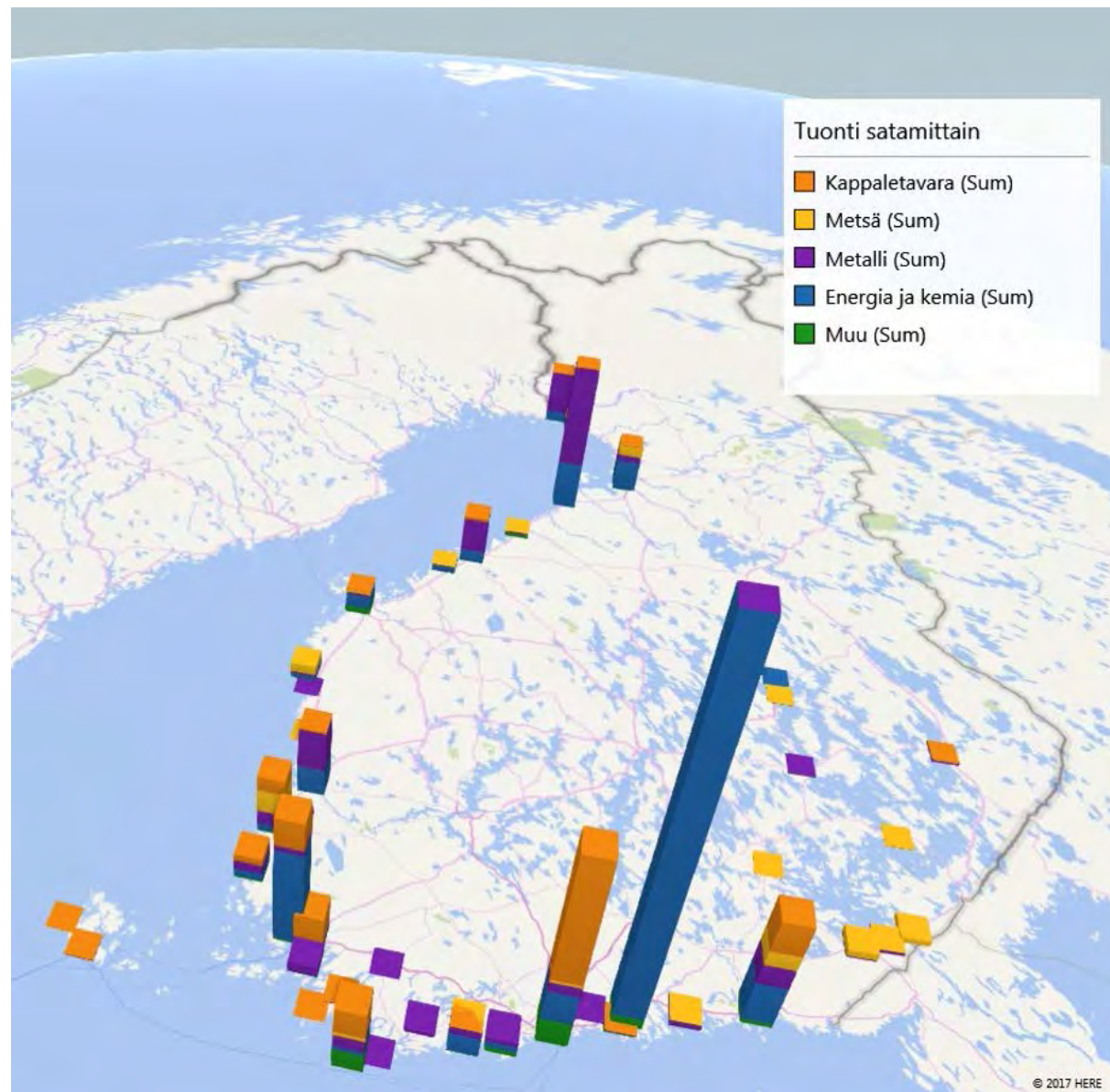
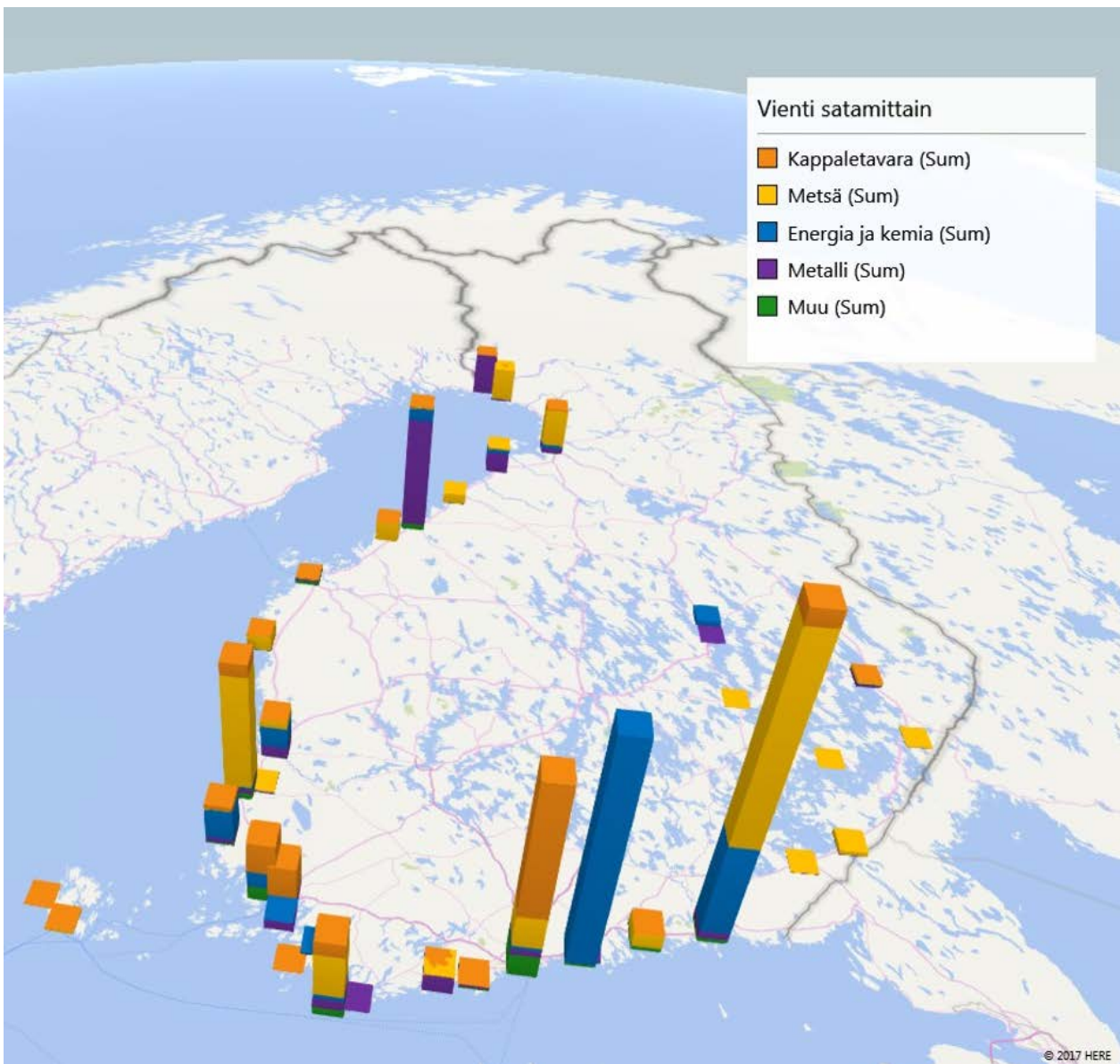
- › Kasvava ala maailmanlaajuisesti
- › Suomen eri alueet tarjoavat monipuolisen matkailuympäristön
- › Matkailun työllisyys- ja talousvaikutukset jakautuvat laajasti eri puolille Suomea
- › Ulkomaisten matkailijoiden osuus yöpymisistä jakautuu alueille hyvin epätasaisesti (4 % - 45 %)

Ulkomaisten yöpymisten  
osuus (%) maakunnissa  
vuonna 2015

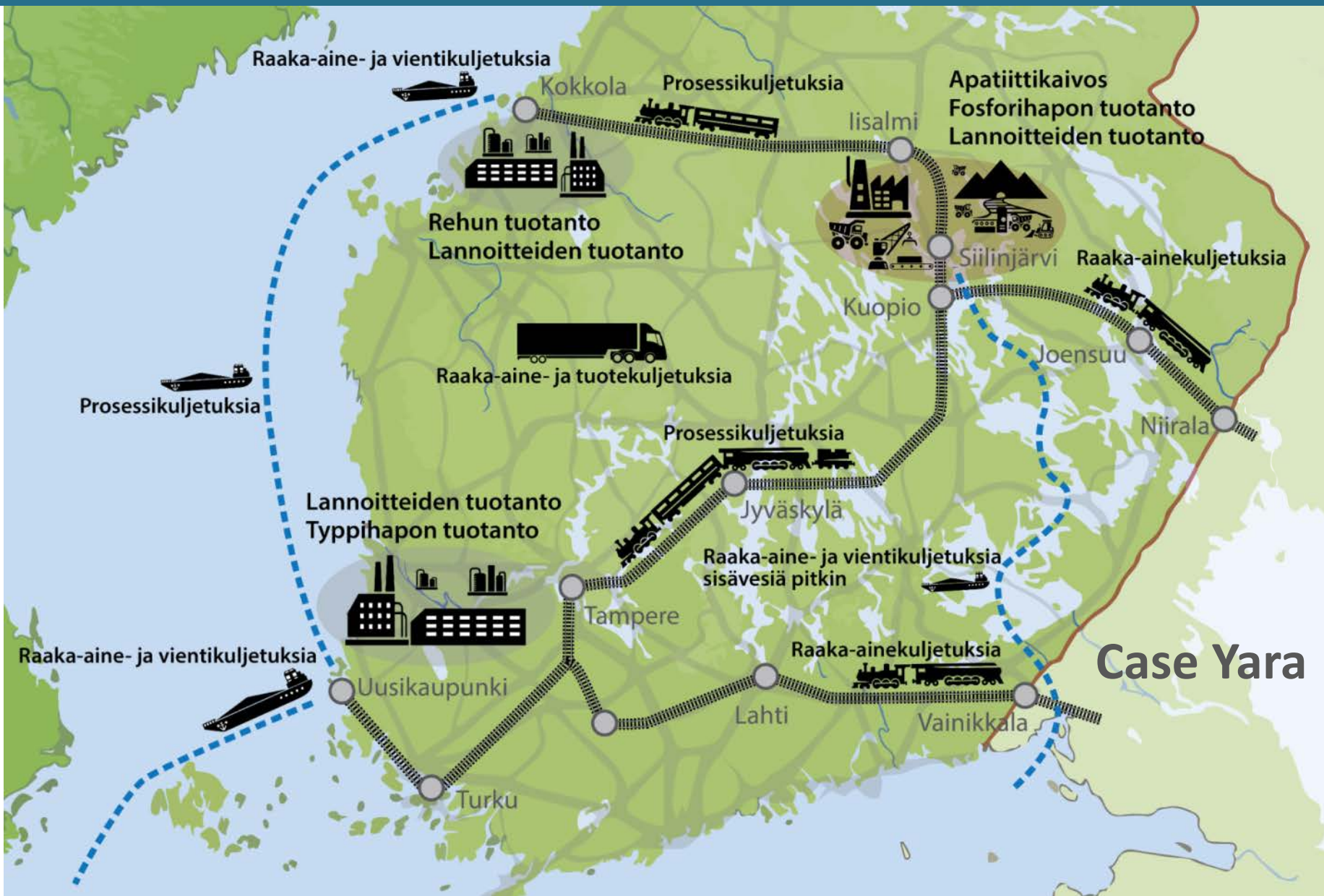


Kuvan lähde: Visit Finland

# MAAILMANKAUPPAA MERITSE – VIENTI JA TUONTI 2015

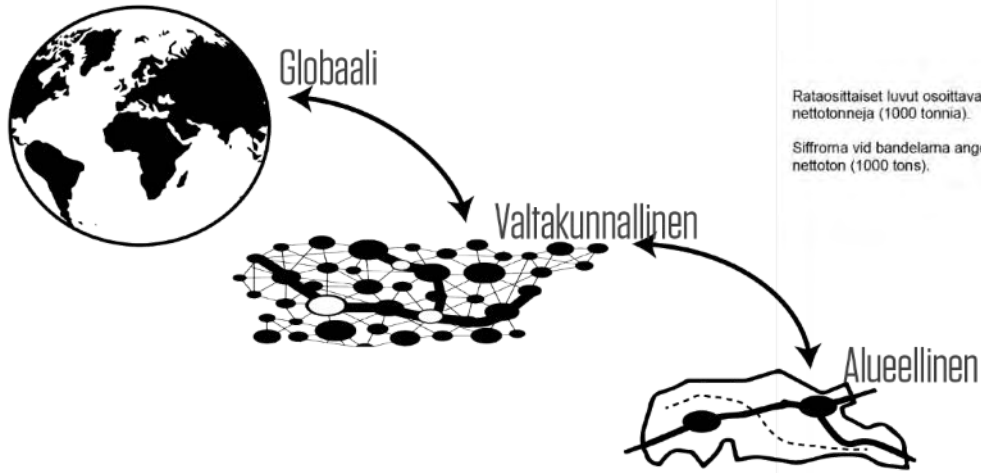


# INFRASTRUKTUURI OSANA TEOLLISUUDEN TUOTANTOLINJAA



# SUOMEN TIEKULJETUKSET JA RAUTATIEKULJETUKSET 2015

Rautatieliikenteen tavarakuljetukset Suomessa 2015

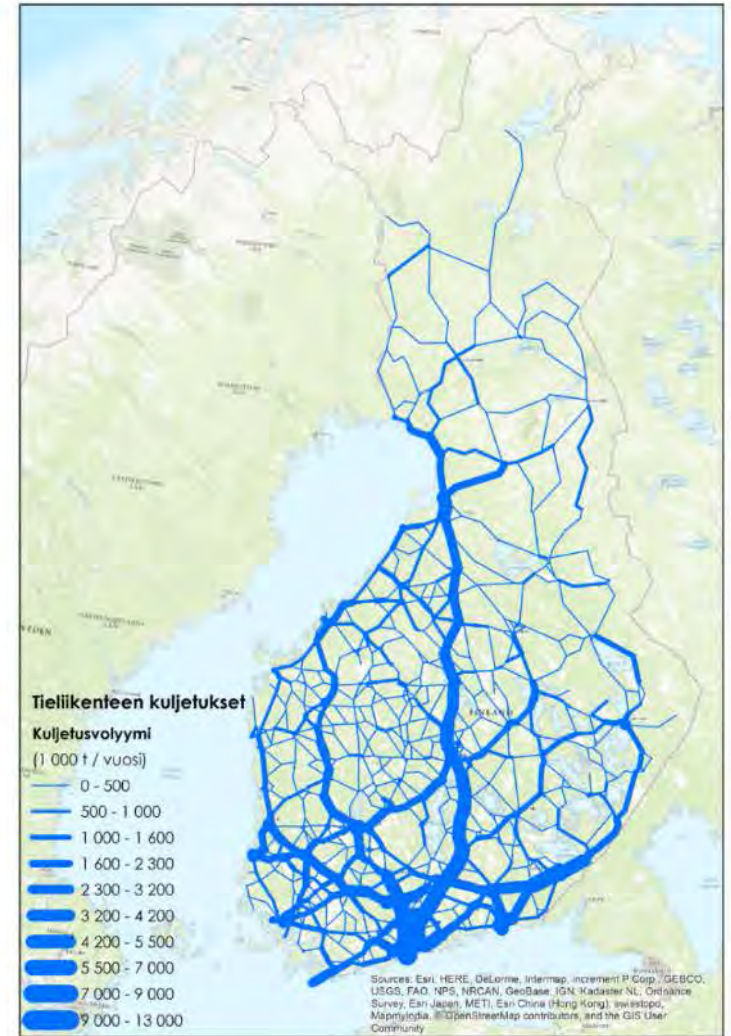


Rataosittaiset luvut osoittavat kuljetettuja nettotonneja (1000 tonnia).  
Siffrorna vid bandelarna anger transporterade nettoton (1000 tons).



Lähde: Liikennevirasto

Tieliikenteen tavarakuljetukset Suomessa 2015





# TEKNOLOGIATEOLLISUUS

TUOTANNON BRUTTOARVO

67 mrd. €



300 000

suomalaista työskentelee teknologiateollisuuden yrityksissä, mikä on 12 % kaikista työllisistä



TAVARAVIENNIN ARVO

22 mrd. €



75 %

Suomen tutkimuksen ja kehityksen investoinneista tehdään teknologiateollisuuden aloilla



Tuotannon bruttoarvo 2014

**Kone- ja metallituote-teollisuus**

risteilijät  
laivojen ja voimaloiden moottorit  
massa- ja paperikoneet  
hisit  
nosturit

26,8 mrd. €

**Elektroniikka- ja sähköteollisuus**

Automaatio- ja hitsauslaitteet  
lääketieteellisen elektroniikka  
pääte- ja verkkolaitteet

15,2 mrd. €

**Metallien jalostus**

Kuparin ja nikkelin jalostusmenetelmät

9,8 mrd. €

**Suunnittelu- ja konsulttiala**

5,3 mrd. €

**Tietotekniikka-ala**

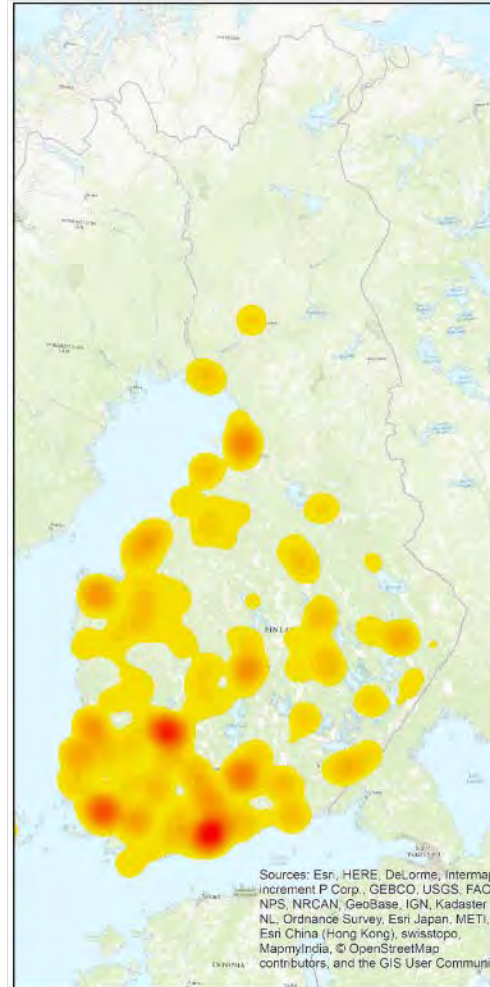
Tietotekniikkaohjajat  
tuotantoprosessit  
palvelujen digitalisointi

9,9 mrd. €

Lähde: Teknologiateollisuus

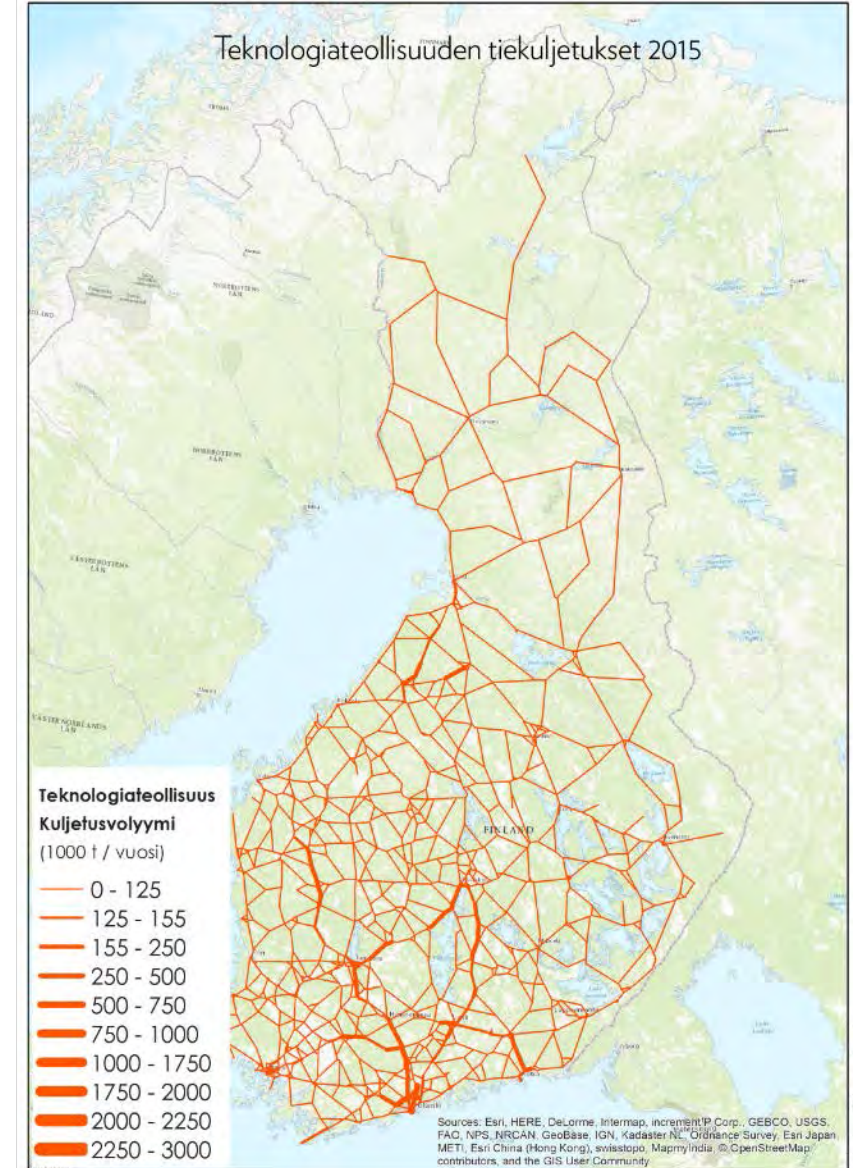
- › Globaali kasvuala
- › Tarvitsee laajasti Suomen tieverkkoa sekä useita ratayhteyksiä ja satamia
- › Kansainväliset lentoyhteydet tärkeitä alan yrityksille
- › Nopeat junayhteydet kaupunkiseutujen välillä ja sujuva joukkoliikenne kaupungeissa

Teknologiateollisuuden toimipisteet



Lähde: Tilastokeskuksen vuoden 2014 yritysrekisterin tuotanto- ja teollisuuslaitokset

Teknologiateollisuuden tiekuljetukset 2015



# METSÄTEOLLISUUS

TUOTANNON BRUTTOARVO

20,6 mrd. €



42 000  
TYÖNTEKIJÄÄ



TAVARAVIENNIN ARVO

11,6 mrd. €

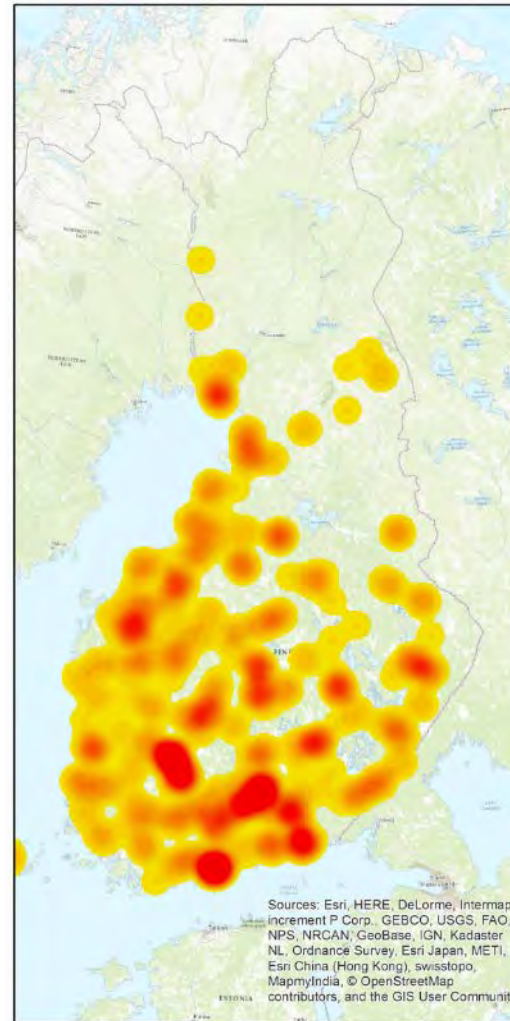


90 %

TUOTANNOSTA VIENTIIN

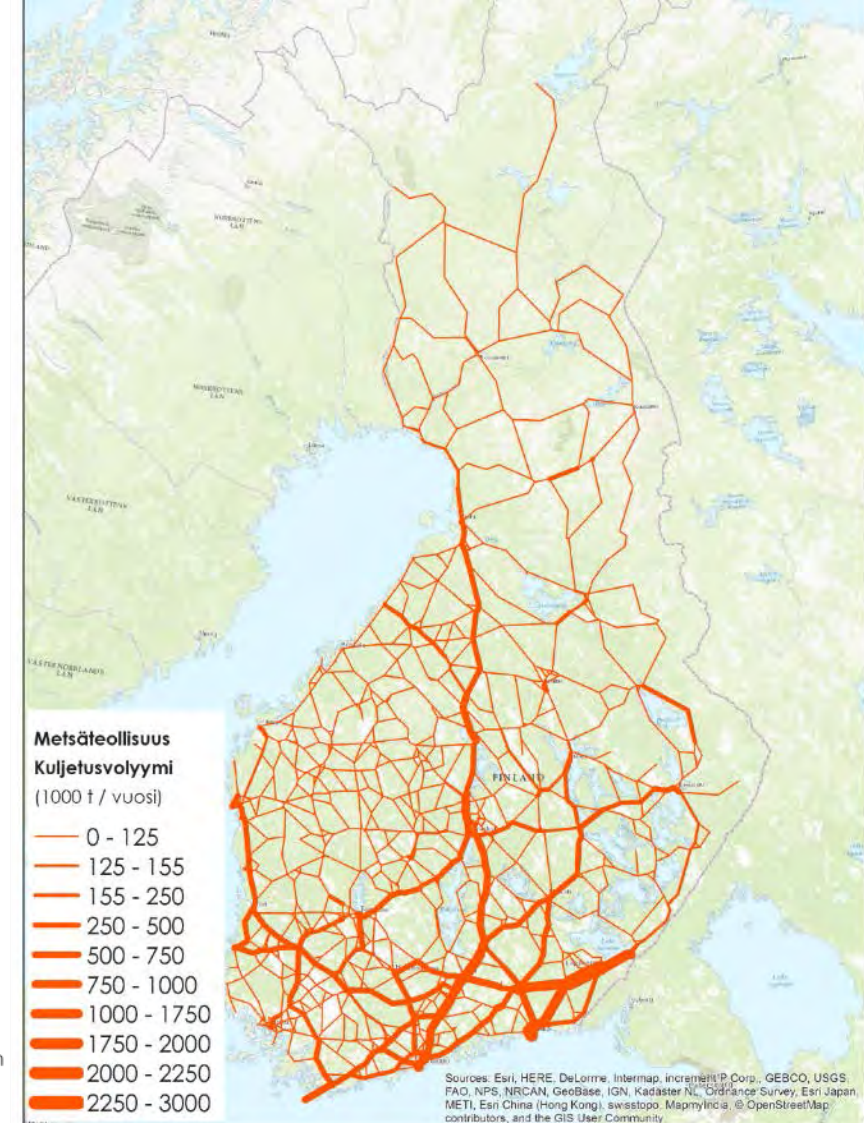
- › Kasvava ja biotuotantoon suuntaava teollisuuden ala
- › Lähes 300 tuotantolaitosta eri alueilla
- › Tarvitsee Suomen koko tieverkkoa ja useita ratayhteyksiä
- › Alemman tieverkon ja yksityisteiden merkitys toimialalla suuri
- › Tuotannosta 90 % menee vientiin ja toimiala käyttää yli 20 Suomen satamaa

Metsäteollisuuden toimipisteet



Lähde: Tilastokeskuksen vuoden 2014 yritysrekisterin tuotanto- ja teollisuuslaitokset

Metsäteollisuuden tiekuljetukset 2015



# KEMIANTEOLLISUUS

TUOTANNON BRUTTOARVO

17 mrd. €



34 000

TYÖNTEKIJÄÄ



TAVARAVIENNIN ARVO

10,1 mrd. €

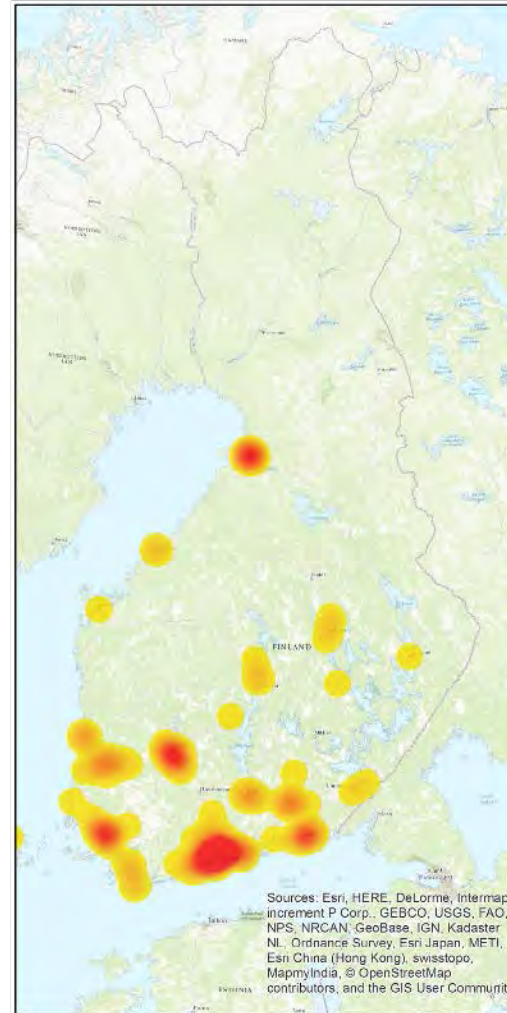


yli 50 %

TUOTANNOSTA VIENTIIN

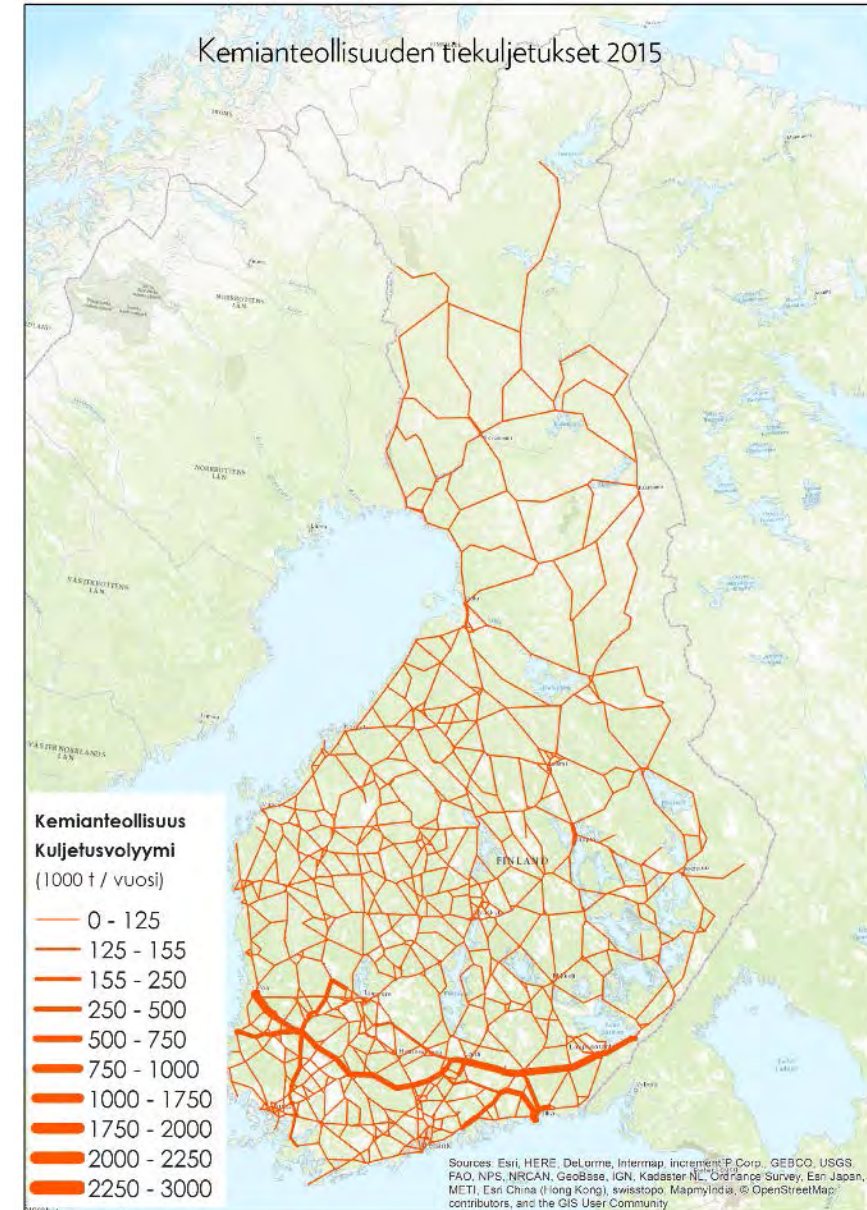
- › Isojen teollisuuslaitosten tarpeet määrittelevät pitkälti alan infratarpeet
- › Valtaosa tiekuljetuksia, rautatiekuljetukset tärkeä osa tuotantoprosessia
- › Satamilla suuri merkitys
- › Rautateiden sähköistystä tulee jatkaa
- › Rautateiden tavaraliikenteen kilpailua toivotaan lisää

Kemianteollisuuden toimipisteet



Lähde: Tilastokeskuksen vuoden 2014 yritysrekisterin tuotanto- ja teollisuuslaitokset

Kemianteollisuuden tiekuljetukset 2015



Sources: Esri, HERE, DeLorme, Intermap, increment P Corp., GEBCO, USGS, FAO, NPS, NRCAN, GeoBase, IGN, Kadaster NL, Ordnance Survey, Esri Japan, METI, Esri China (Hong Kong), swisstopo, MapmyIndia, © OpenStreetMap contributors, and the GIS User Community

# ELINTARVIKETEOLLISUUS

TUOTANNON BRUTTOARVO

11,5 mrd. €



38 000

TYÖNTEKIJÄÄ



TAVARAVIENNIN ARVO

1,5 mrd. €

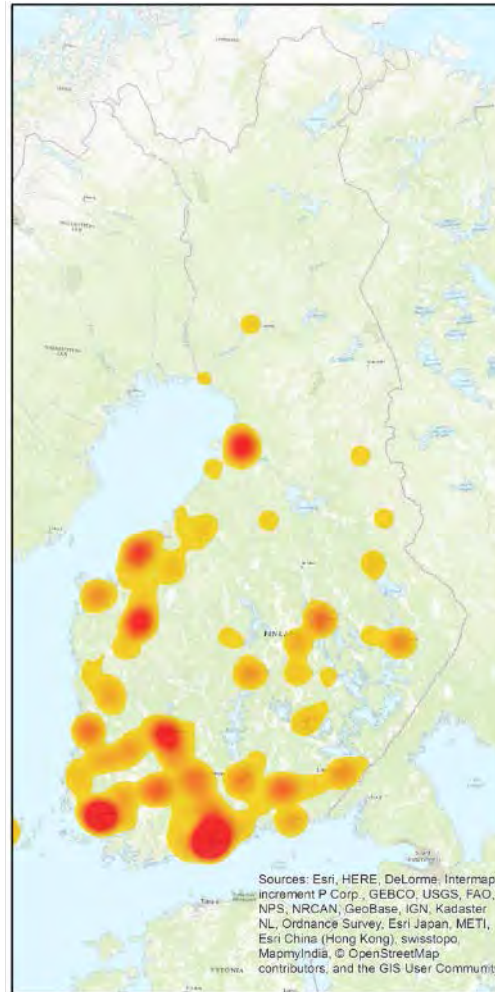


82 %

Suomessa valmistettujen elintarvikkeiden raaka-aineista on kotimaisia

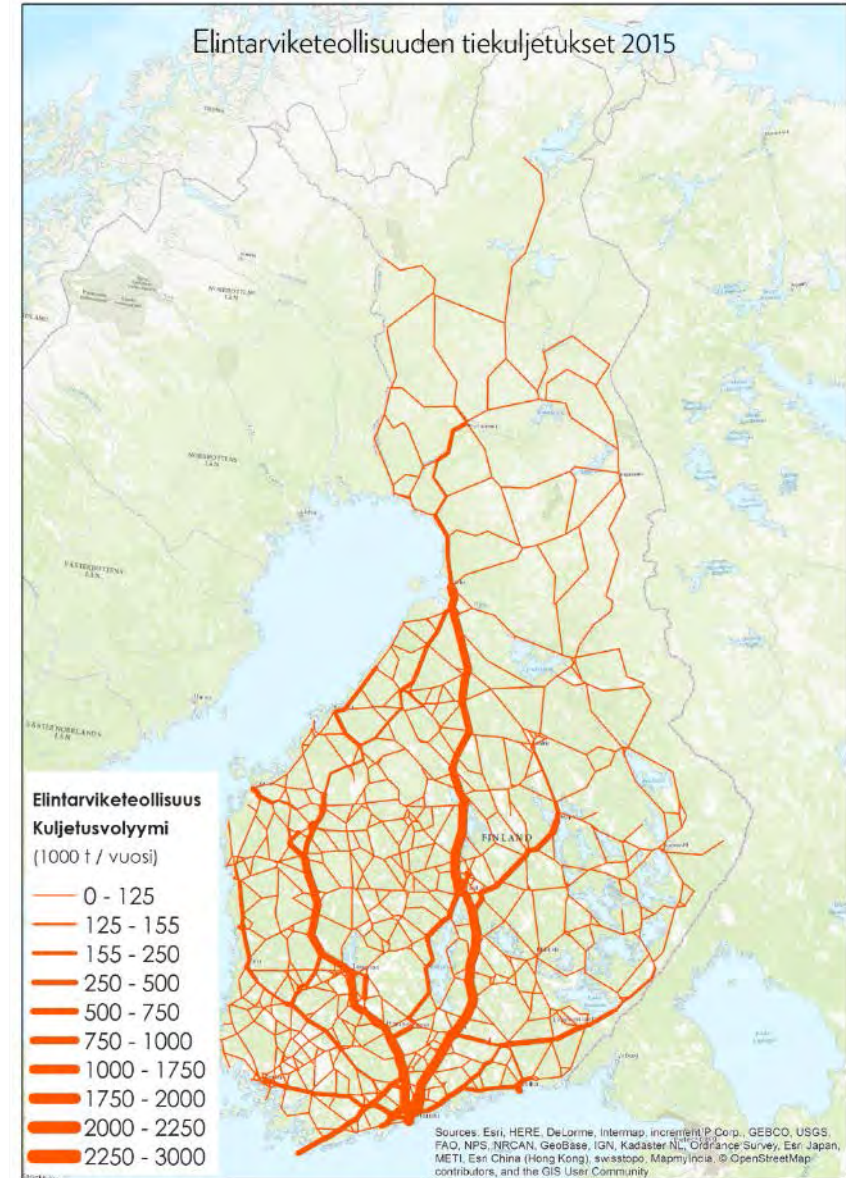
- › Parikymmentä isompaa ja 1700 pientä toimijaa
- › Vahvat tavaravirrat muutamilla yhteysväleillä
- › Kuljetusketjujen nopeus ja toimitusvarmuus tärkeää
- › Kaupunkilogistiikan merkitys tulee kasvamaan

Elintarviketeollisuuden toimipisteet



Lähde: Tilastokeskuksen vuoden 2014 yritysrekisterin tuotanto- ja teollisuuslaitokset

Elintarviketeollisuuden tiekuljetukset 2015



Lähde: Tilastokeskus

# MAATALOUTTA, RAKENTAMISTA JA KAUPPAA

## Maatalous

TUOTANNON BRUTTOARVO

2,2 mrd. €

sis. myös metsätalouden ja kalatalouden



75 000

TYÖNTEKIJÄÄ



TAVARAVIENNIN ARVO

0,9 mrd. €

sis. myös metsätalouden ja kalatalouden



52 775

MAATILAA

## Yhdyskuntien rakentaminen

TUOTANNON BRUTTOARVO

30 mrd. €



180 000

TYÖNTEKIJÄÄ



## Vähittäis- ja tukkukauppa

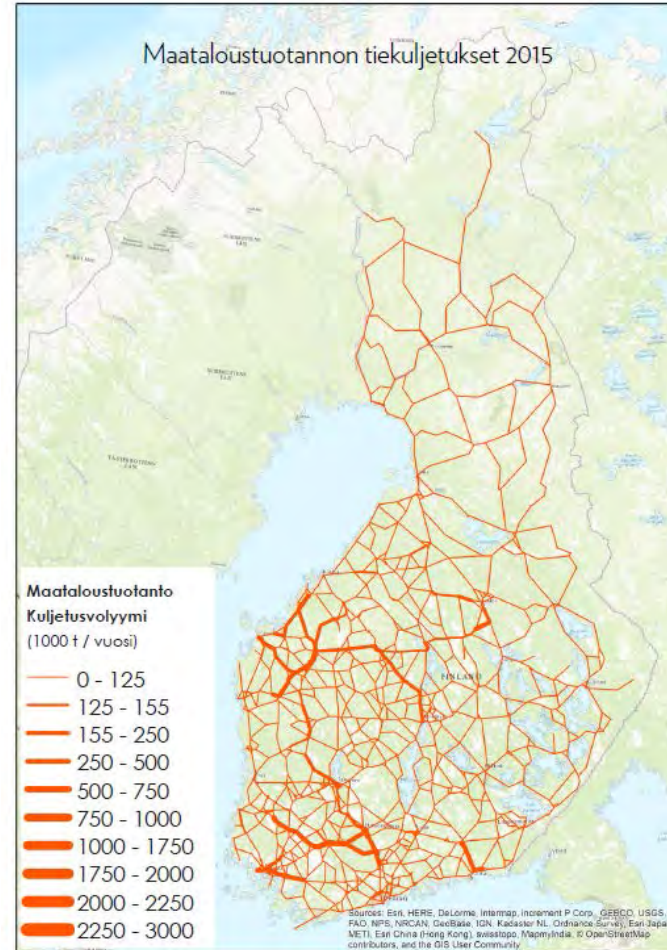
KOKONAISLIIKEVAIHTO

120 mrd. €

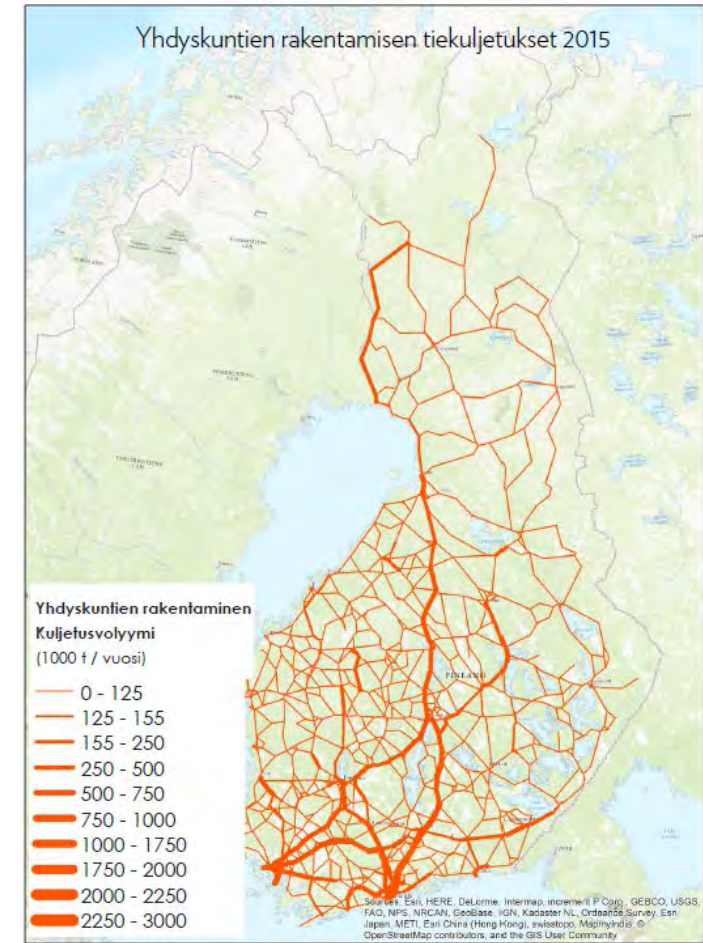


284 000

TYÖNTEKIJÄÄ KAUPAN ALALLA



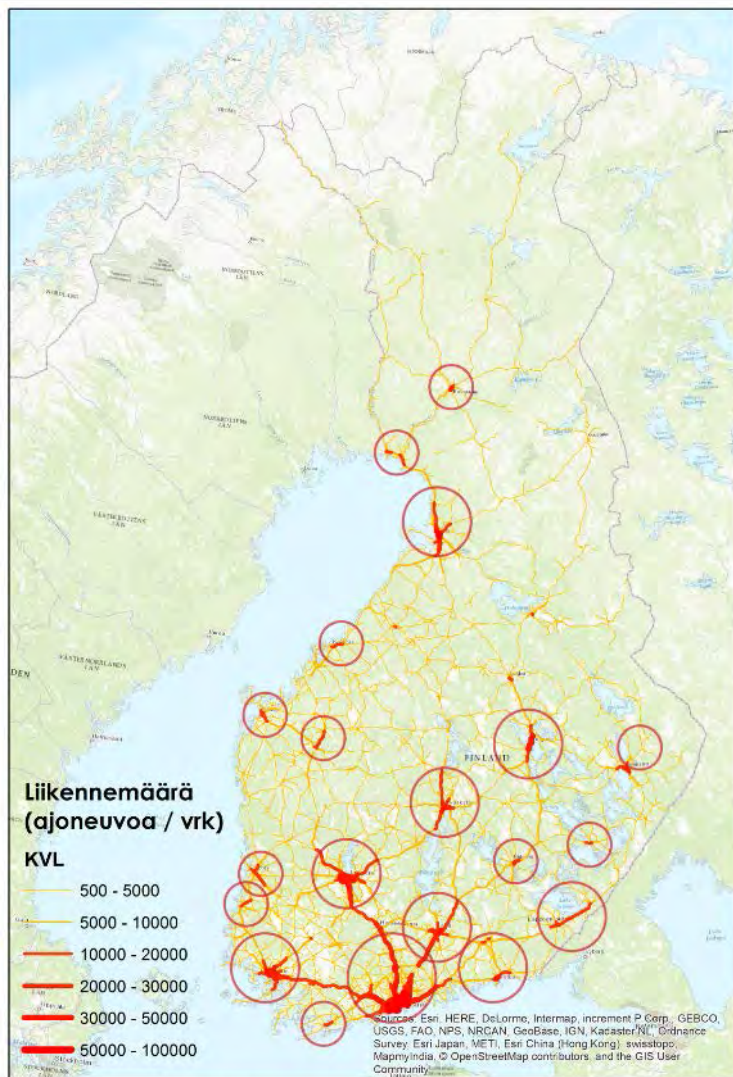
Lähde: Tilastokeskus



Lähde: Tilastokeskus

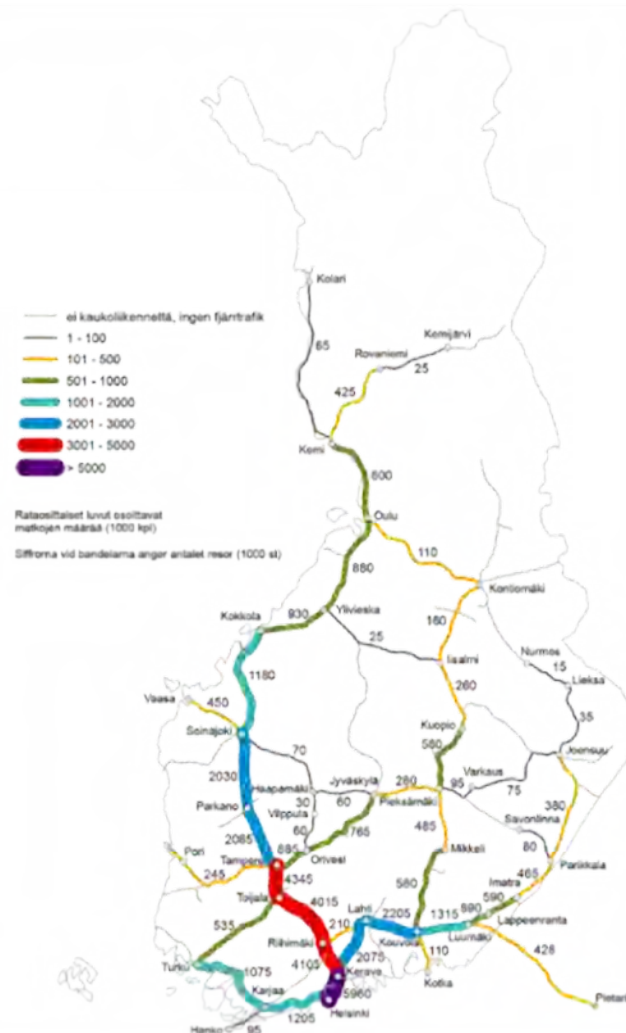
# SUOMI KASVUUN JA TYÖVOIMA LIIKKUMAAN

Työmatkapendelöintialueita



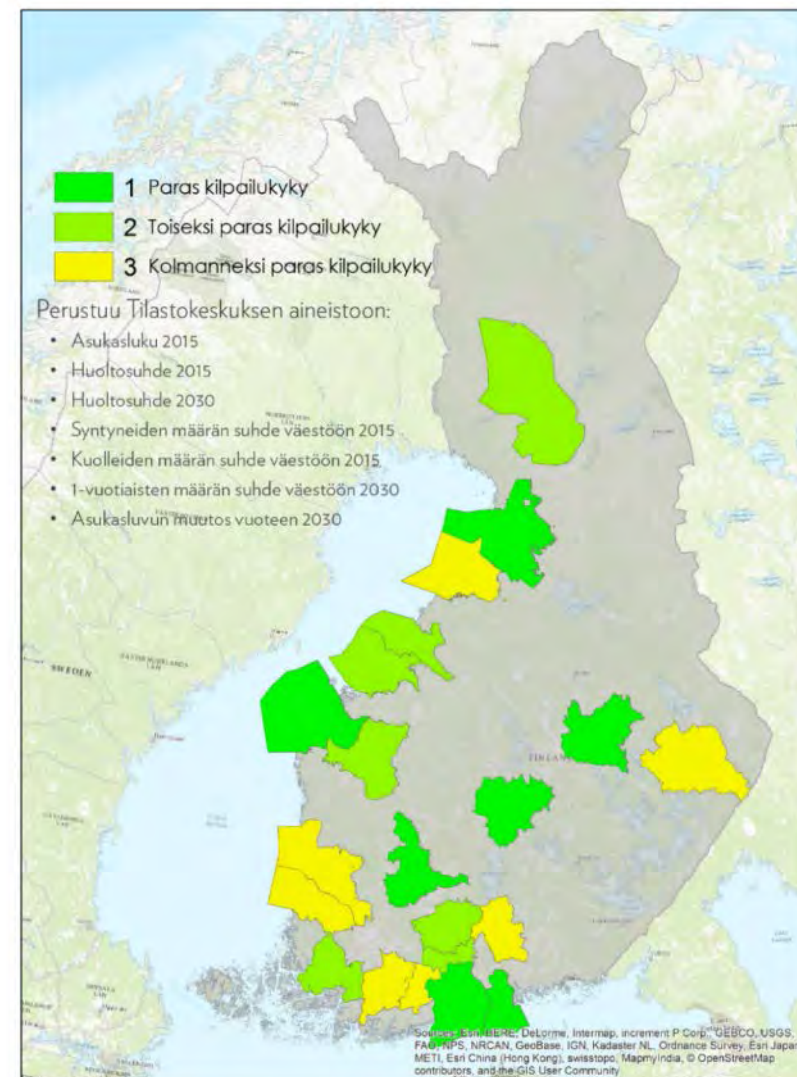
Lähde: Liikennevirasto 2016

Rautatieliikenteen matkustajat 2015



Lähde: Liikennevirasto

Kilpailukykyisimmät kaupunkiseudut vuoteen 2030



# MITÄ PERUSTEITA LIIKENTEN INFRASTRUKTUURILLE 2030?

Viennin ja tuonnin  
hyvät yhteydet

Kansainvälinen  
vuorovaikutus vaatii  
sujuvat matkaketjut

Ulkomaisten  
matkailijoiden  
tulovirta on  
miljardibisnes

Suomi voi saada lisää  
kansainvälisiä yrityksiä

Suomi voi olla  
globaalien logististen  
virtojen alustana

Liikenneväylät osana  
teollisuuden  
tuotantolinjoja

Työssäkäyntialueet  
laajentuvat, nopea  
rautatieliikenne  
mahdollistaa sen  
kestävällä tavalla

Kaupungistuminen  
keskittää väestöä,  
kaupunkiseuduilla  
tarvitaan modernia  
kestävän kehityksen  
mukaista  
liikennejärjestelmää