

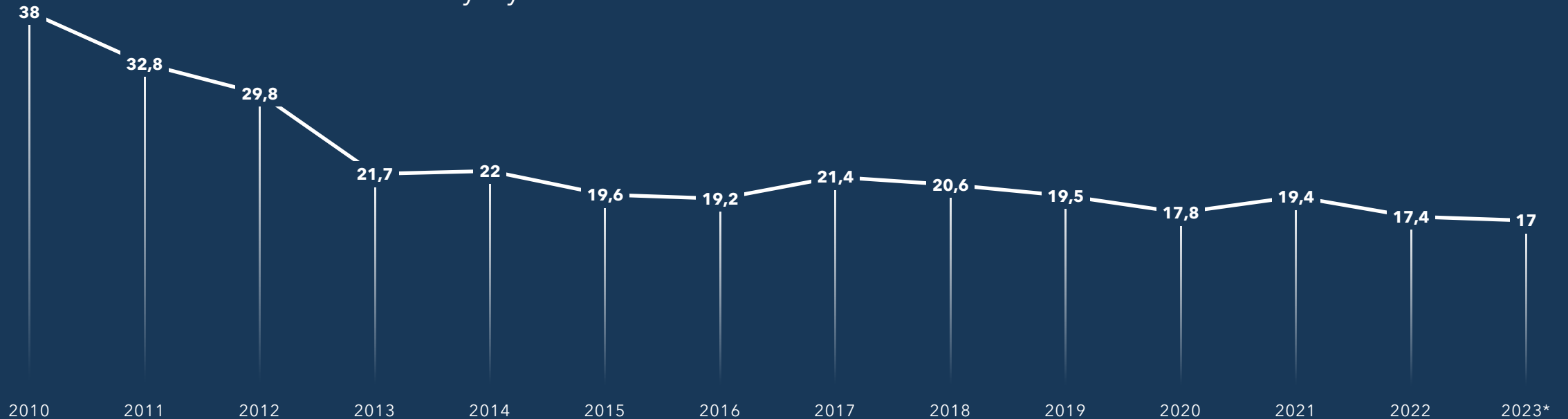
RT:n turvallisuusraportoinnin uudistaminen

Rakennustuoteteollisuus, webinaari 15.11.2023
Henri Litmanen



Taustaksi

- Tapaturma- ja työtuntitietoja on kerätty 2000-luvun ensimmäiseltä vuosikymmeneltä alkaen
 - Ensin vuosittain
 - Talonrakentamisessa kuukausittain n. 2014 lähtien
- Tavoitteena seurata alan turvallisuuskehitystä perinteisen tapaturmamittarin välityksellä yleisesti, mutta tarjota myös tietoa ja mahdollisuutta oppia jäsenistölle alalla tapahtuneista tapaturmista
 - Tämä tehostuu kun tiedonkeruu nyt syvenee

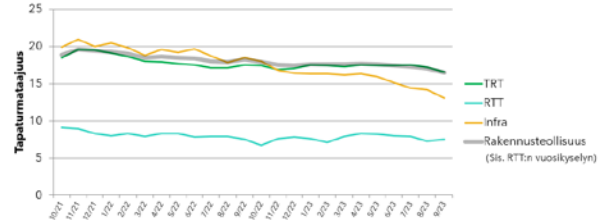


Tähän saakka koottu tieto

Tapaturmataajuus 2021-2023 rullaava tilasto 12 kk

TRT, RTT ja Infra / Vähintään yhden (1) päivän työkyvyttömyys, (tapaturmapäivä + vähintään yksi työkyvyttömyyspäivä)

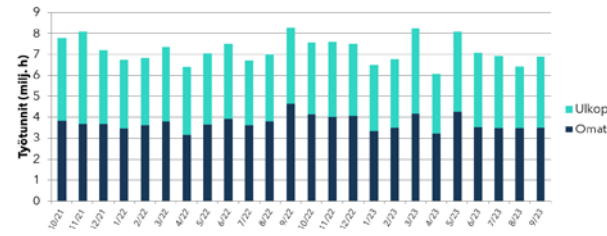
Oma työvoima



Työtunnit

RT:n kaikki toimialat (TRT, Infra, RTT) kuukausittain ilmoitettujen työtuntien määrä (milj. h)

Oma ja ulkopuolinen työvoima



Vakavat tapaturmat

RT:n kaikki toimialat (TRT, Infra, RTT) kuukausittain ilmoitettujen vakavien (työkyvyttömyys > 30 pv) tapaturmien määrä kpl

Oma ja ulkopuolinen työvoima



Vakavien tapaturmien lyhyet kuvaukset:

- Laminaattipaketteja siirrettiin rullakolla vanerista tehtyä kuljetusta pitkin. Rullakko tökkäsi vanerin reunan ja kaatui työntekijän jalan päälle.
- Nilkkavamma
- Asentaja kompastui rummun sisällä, koska se oli unohtettu lukita. Löi päänsä ja siihen tuli 4 tiikkä vaatinut haava. Cilkapää kipeytyi kaatumisen seurauksena myös.
- Käivinkoneesta alas tulleessa jalka liposi ja kuljettaja jäi rokkumaan ovenkatkavaan yhden käden varaan ja käsi revähti.

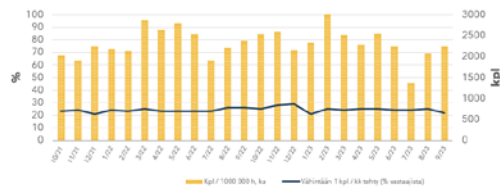
Turvallisuushavainnot ja vaaratilanneilmoitukset Sysykuu 2023

Turvallisuushavainnot ovat erinomainen käytäntö ja väline ennalta ehkäistä ja puuttua työmaalla ja toiminnassa muutenkin havaittuihin turvallisuusseikkoihin.

Lisätietoja vaaratilanneilmoituksista ja turvallisuushavainnoista löytyy osoitteesta:

<https://www.rakennusteollisuus.fi/Tietoa-alaista/Tyoturvallisuus/Vaaratilanneilmoitukset/>

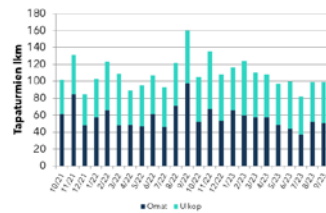
- Vähintään yhden ilmoituksen / havainnon kuukauden aikana rekisteröineiden %-osuus vastaajista: 22 %
- Ilmoituksia kuukauden aikana tehty / miljoona työtuntia, kaikkien vastanneiden keskiarvo: 2237 kpl



Tapaturmat

RT:n kaikki toimialat (TRT, Infra, RTT) kuukausittain ilmoitettujen tapaturmien määrä (sis. vakavat) kpl

Oma ja ulkopuolinen työvoima



Poimintoja tapaturmien kuvauksista:

- Täksälta noususta jalka liposi satteen kastelelta pienalta ja jäi pienen väliin.
- Eristeen kuorinnassa puukko liposi ja osui asentajaa reiteen.
- Poravälikun työstöväijeri irrotettaessa se vapautui äkillisesti ja iski asentajaa huoleen.
- Asentajan sormi murtui jäädessään nostimen korin rungon ja turvataangan väliin.
- Irtanvaihokoneen liposi asentajan otteesta ja sen pää iskeytyi asentajan kyynärvarteen.
- Työntekijä astui huonosti raudotusverkon päälle ja nyrjäytti nilkkansa.

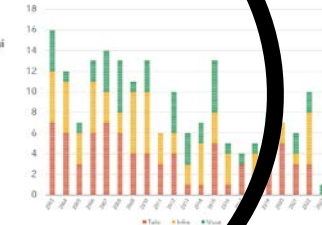
Edellisten lisäksi useita sormivammoja erilaisista syistä; välttämättömyyksiä, väliin jäämistä jne., sekä muutamia selän venähdyksiä yksittäisissä kuormittavissa työkärsä.

Rakentamisen työpaikkakuolemat 2023

Muu rakentaminen

- Teollisuuslaitosten rakennustyömailla henkilö tukehtui pölyn sisällä tarkkaan argonkaasupitoisuuteen.

25.2.2023



Lisätietoja työpaikkakuolemista:

- Kuolemien johtaneet työolosuhteet 2023
- Työpaikkakuolemien tapauskatsaus

The screenshot shows a web application interface for 'Example Site RT' for the year 2023. The navigation bar includes 'Koti', 'Lomakkeet', 'Reports', 'Dokumentit', and 'Asetukset'. The main content area is divided into two columns. The left column, titled 'Lomakkeet', contains a list of categories: 'Taloudellinen' (with sub-items 'Taloudellinen suorituskyky' and 'Liikevaihto'), 'Ympäristö' (with sub-items 'Scope 1 Suorat päästöt' (Polttoaineiden kulutus, Kylmäaineet), 'Scope 2 Epäsuorat päästöt' (Sähkön kulutus)), and 'Sosiaalinen' (with sub-item 'Työvoima'). The right column, titled 'Taloudellinen', shows 'Taloudellinen suorituskyky' with 'Liikevaihto'. Below it, the 'Ympäristö' section lists 'Scope 1 Suorat päästöt' (Polttoaineiden kulutus, Kylmäaineet) and 'Scope 2 Epäsuorat päästöt' (Sähkön kulutus).

Sosiaaliset indikaattorit ja päästölaskennassa käytettävät ympäristötiedot samassa paikassa

Tiedot kerätään tiedonkeruulomakkeiden kautta

Jokaiselle jäsenyritykselle perustetaan oma tiedonkeruupaikka (toimipaikka), jonka alle tietoja kerätään

Merkittävä laadullinen lisäys kerättävien tietojen sisältöön

The screenshot shows the RT RAKENNUS-TEOLLISUUS web application interface. The top navigation bar includes 'Koti', 'Lomakkeet', 'Reports', 'Dokumentit', and 'Asetukset'. The main content area is titled 'Example Site RT' and '2023'. A sidebar on the left lists various form categories under 'Lomakkeet', with 'Työtunnit' (Work Hours) selected. The main form area is titled 'Työtunnit' and includes a calendar navigation for the year 2023, with the 9th of the month highlighted. Below the calendar, there are input fields for 'Raportointijakso' (1.9.2023 - 30.9.2023) and 'Pakolliset kentät merkitty *llä'. The form contains two rows of data for 'Työsuhteen tyyppi' (Employment Type) and 'Työtunnin tyyppi' (Work Hour Type):

Työsuhteen tyyppi	Työtunnin tyyppi	Työtunnit	Muistio
Omat työntekijät	Todellinen	15 800,0 h	<input type="checkbox"/>
Ulkopuolinen työvoima	Todellinen	11 116,0 h	<input type="checkbox"/>

A 'Tallenna' (Save) button is located below the form. Below the form, there is a 'Lisätty tieto' (Additional Information) section with a search bar and a table of data:

Työsuhteen tyyppi	Työtunnin tyyppi	Työtunnit	Huomautus	Kuvaus	Viimeisin muokkaaja	Muokattu viimeksi	<input type="checkbox"/>
Ulkopuolinen työvoima	Todellinen	11 116,0 h			Henri Litmanen	12.9.2023	<input type="checkbox"/>
Omat työntekijät	Todellinen	15 800,0 h			Henri Litmanen	12.9.2023	<input type="checkbox"/>

At the bottom of the table, there are buttons for 'Excel', 'PDF', 'CSV', 'Sarakevalinta', and 'Tallenna tila'. A 'Poista' (Delete) button is also present at the bottom right of the page.

- Työtunnit kerätään yksinkertaisesti tuntimääränä. Ellei tätä ole käytettävissä ohjeistetaan käyttäjä käyttämään yksittäisen henkilön kuukausittaisena työmääränä 160 tuntia.
- Erotellaan oma henkilöstö ja ulkopuolinen työvoima (ml. vuokratyöntekijät).
- Tietosisältö vastaa aiempaa kyselyä.

Merkittävä laadullinen lisäys kerättävien tietojen sisältöön

Example Site RT 2023

Muokkaa >

Lomakkeet

Näytä kaikki >

- Taloudellinen
- Ympäristö
- Sosiaalinen
- Työvoima
- Työtunnit
- Työterveys ja -turvallisuus
- Tapaturmat**
- Turvallisuushavainnot

Tapaturmat

Näytä lisää info

1 2 3 4 5 6 7 8 9 10 11 12 -- kopioi edellinen data --

Vaihda tilaa

Raportointijakso: 1.11.2023 - 30.11.2023

Organisaatio*: Oma henkilöstö

Tapaturman luokitus*: Poissaoloon johtanut tapaturma

Vakava tapaturma*: Yli 30 päivää

Työsuoritus: -- valitse --

Poikkeama: -- valitse --

Vahingoittumistapa: -- valitse --

Tapaturman aiheuttaja: -- valitse --

Vahingon / vamman laatu: -- valitse --

Vahingoittunut ruumiinosa: -- valitse --

Tapaturma tutkittu yrityksessä sisäisesti: Kyllä

Lyhyt kuvaus tapaturmasta:

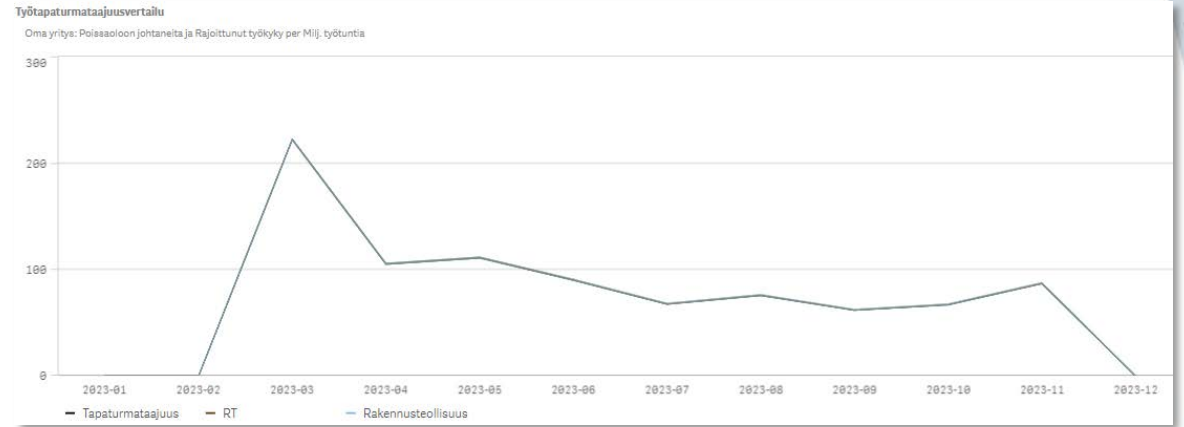
Lataa dokumentti: (maksimi 20.0 MB) Ei valittua tiedostoa

- Tapaturmia koskevassa tiedonkeruussa merkittävä laajennus. Mukaan eri seuraamustyytit (Poissaolo, tilapäinen työjärjestely/korvaava työ, ei poissaoloa), ei vaan poissaoloon johtaneet.
- Tieto kerätään oman ja ulkopuolisen henkilöstön osalta.
- ESAW-muuttujatietojen keruu pudotusvalikkojen kautta.
- Mahdollisuus lisätä kuva-aineistoa jne.

Mitä uusi järjestelmä tarjoaa

- Tofuture CSM -järjestelmä käytettävissä 24/7 Rakennusteollisuuden jäsenyrityksille
- Tiedonkeruuohjeistus suoraan CSM-järjestelmässä
- Syötetyt tiedot, KPI-mittarit ja päästölaskennan tulokset tallentuvat järjestelmään ja ovat aina saatavilla
- Loppukäyttäjille suunnattu dashboard-näkymä, joka sisältää mm. vertailutietoja koko toimialasta

Olennaista on kuinka tietoa hyödynnetään esim. riskitietoisuuden kehittämisessä tai esim. työtehtävien vaaroja tunnistamisessa



Vuosi	Toimipaikka	Organisaatio	Poissaolo	Luokitus	Kuvaus
2023	Example Site RT	Oma henkilöstö	Poissaoloon johtanut tapaturma	Alle 30 päivää	avoinkuvasu tapahtuneesta ilman nimiä tai työmaätietoja
2023	Example Site RT	Ulkopuolinen työvoima	Poissaoloon johtanut tapaturma	Alle 30 päivää	Henkilö kompastui työmaalle varustoituihin harjateräksiin, jotka olivat levinneet varustointipaikassa. Henkilö kaatui ja samalla polvi vääntyi.
2023	Example Site RT	Oma henkilöstö	Poissaoloon johtanut tapaturma	Alle 30 päivää	Henkilö putoaj julkisivuvalteliniden työasolta kateettoman kohdan aukiosta. Putoamiskorkeus noin 2 metriä.
2023	Example Site RT	Oma henkilöstö	Poissaoloon johtanut tapaturma	Alle 30 päivää	Kaivon kannen nostossa, kankii lipsahti ja iski jalkaan. Ruhjeta. Saikkuu 2 pv.
2023	Example Site RT	Oma henkilöstö	Poissaoloon johtanut tapaturma	Alle 30 päivää	tt liukastui työmaan kulkuteillä ja loukkaasi itsensä
2023	Example Site RT	Oma henkilöstö	Poissaoloon johtanut tapaturma	Yli 30 päivää	xxxxxx

Vakavat tapaturmat: Rakennusteollisuus
Poissaoloon johtaneita ja Rajoittunut työkyky

Vuosi	Organisaatio	Poissaolo	Luokitus	Kuvaus
2023	Oma henkilöstö	Poissaoloon johtanut tapaturma	Yli 30 päivää	xxxxxx

Kiitos

Henri Litmanen
Työturvallisuusasiantuntija
Talonrakennusteollisuus ry
henri.litmanen@rt.fi
p. 050 576 5988