

The background of the slide features a low-angle photograph of several tall, cylindrical industrial silos or storage tanks. The silos are constructed from metal and have various ladders, walkways, and pipes attached to them. The entire image is overlaid with a semi-transparent red filter, which makes the silos appear in shades of red and black against a darker red background.

SWISSPEARL

Rekkaralli-projekti

KH/MR 14.11.2023

Swisspearl Tuotanto Suomi Oy



Tasolevyjä

Valmistamme kuitusementtisiä tasolevyjä rakennusteollisuudelle.



+60 vuotta

Tehdas on perustettu vuonna 1959 Suomen Mineraali Oy:n toimesta.



Swissness

Osa sveitsiläistä perheyrittästä.



21



109



35,2 milj. €

Liikevaihto vuonna 2022.



Kestävä kehitys

Painopisteitämme 2020-luvulla.



MUIJALA, LOHJA

	Helsinki	50 km
	Hanko	95 km
	Turku	120 km

Mistä aloitettiin?



2010-luku

- Ei aitoja, ei portteja.
- Henkilöautot ja rekat sekaisin.



2019



2019

- Läheltä-piti –tilanne.
 - Alueelle palannut rekkakuski on lähellä jäädä lastaamassa olevan trukin alle.

Analyysi 2020



Sisäänkäynnin hallinta olematonta, sisään voi vain kävellä. Lastauskenttä oli myös saapuvien rekkujen parkki.



Toiminta lastauskentällä: Rekkakuskit härväivät lastauskentällä.



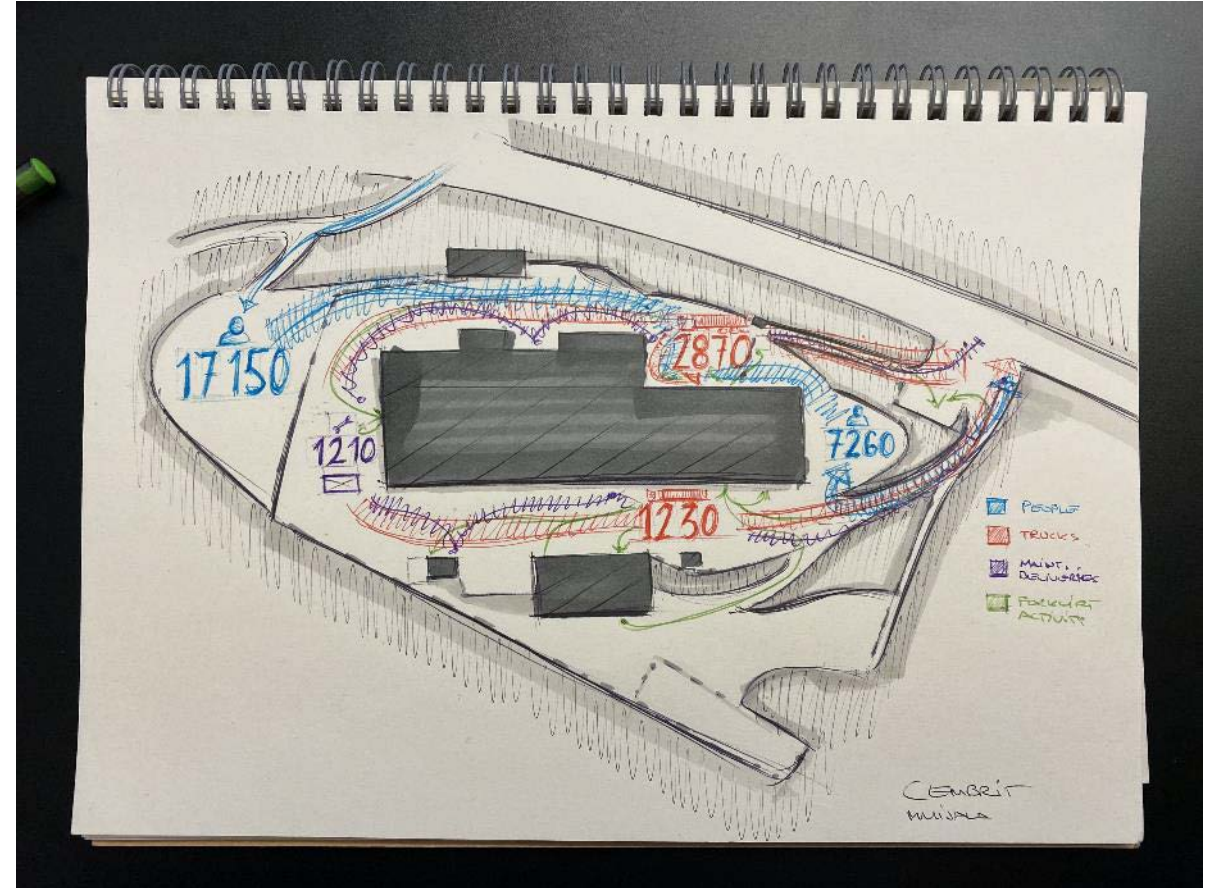
Kevyt liikenne, henkilöliikenne ja raskas liikenne risteävät monesta kohtaa. Kemikaalikuljetuksia ei ole eriytetty muusta liikenteestä.



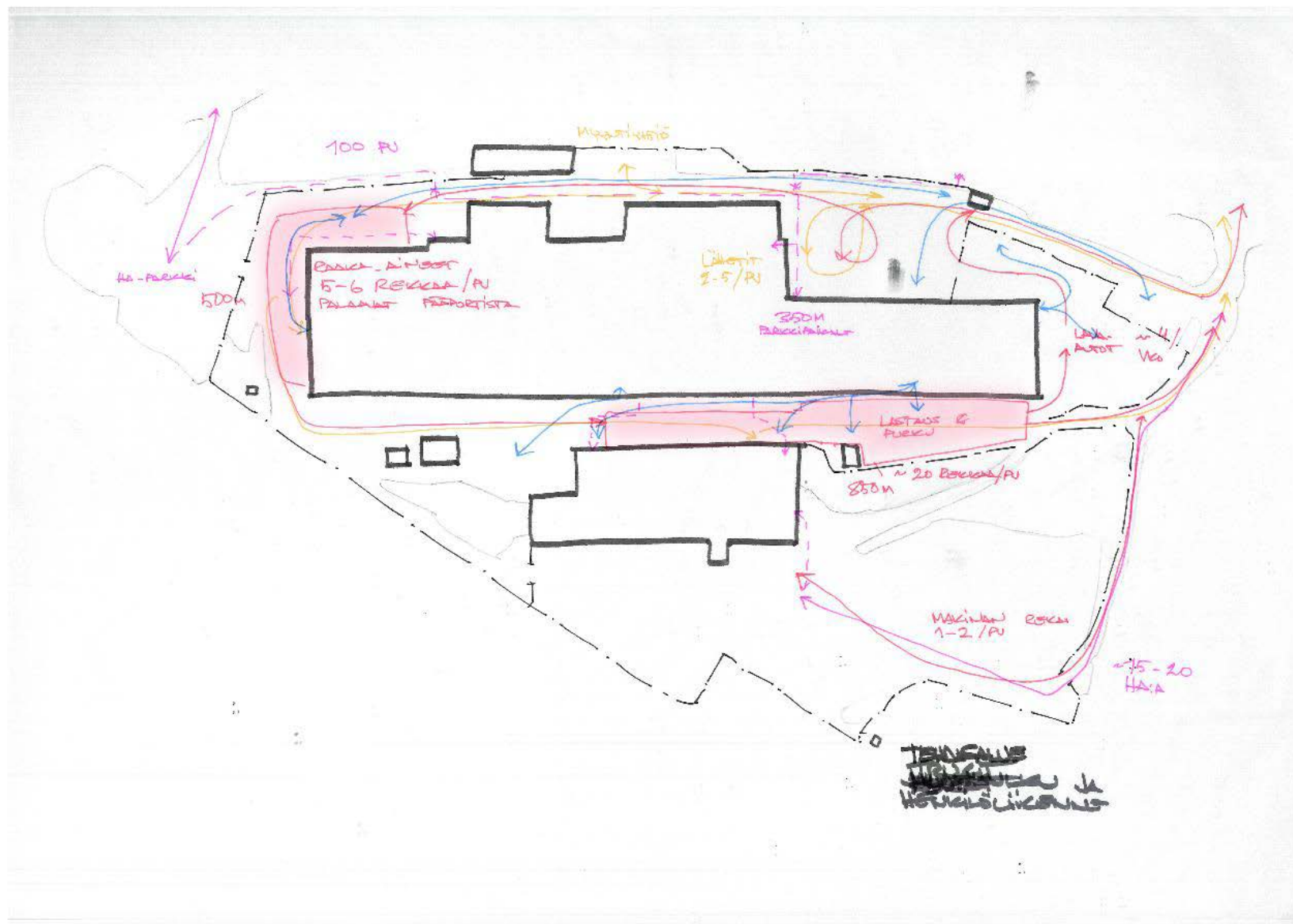
Jalankulkureitti parkkipaikalta pitkä, liukastumisia sattunut ja ”ykkös-luokan” talvikunnossapitoalue laaja.



Tunnistettiin tarve tehdä sähköautojen latauspaikkoja tulevaisuutta ajatellen.



Liikennevirrat 2020



Henkilöautoparkki ennen muutosta



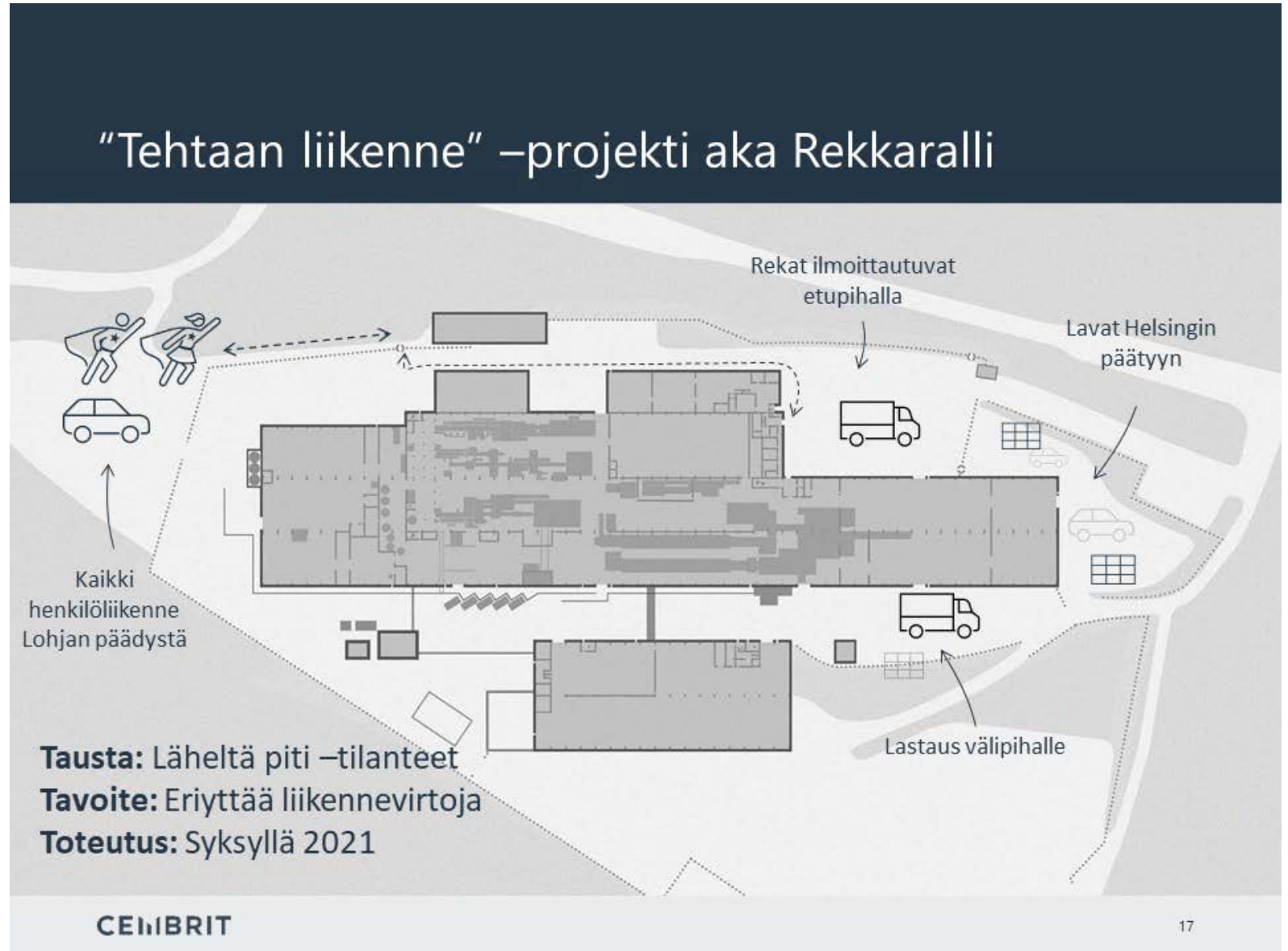
2021

Projekti esitellään
yhtymän johdolle, mutta ei
saada ylimääräistä rahaa
toteutukseen.

Osittainen toteutus
vuoden 2021 aikana:

- Muutetaan olemassa oleva
etupihan lastauskenttä
ilmoittautumisalueelle ja
säännöstellään liikennettä
varsinaiselle lastausalueelle.

Isompi kokonaisuus
saadaan vuoden 2022
budjettiin.



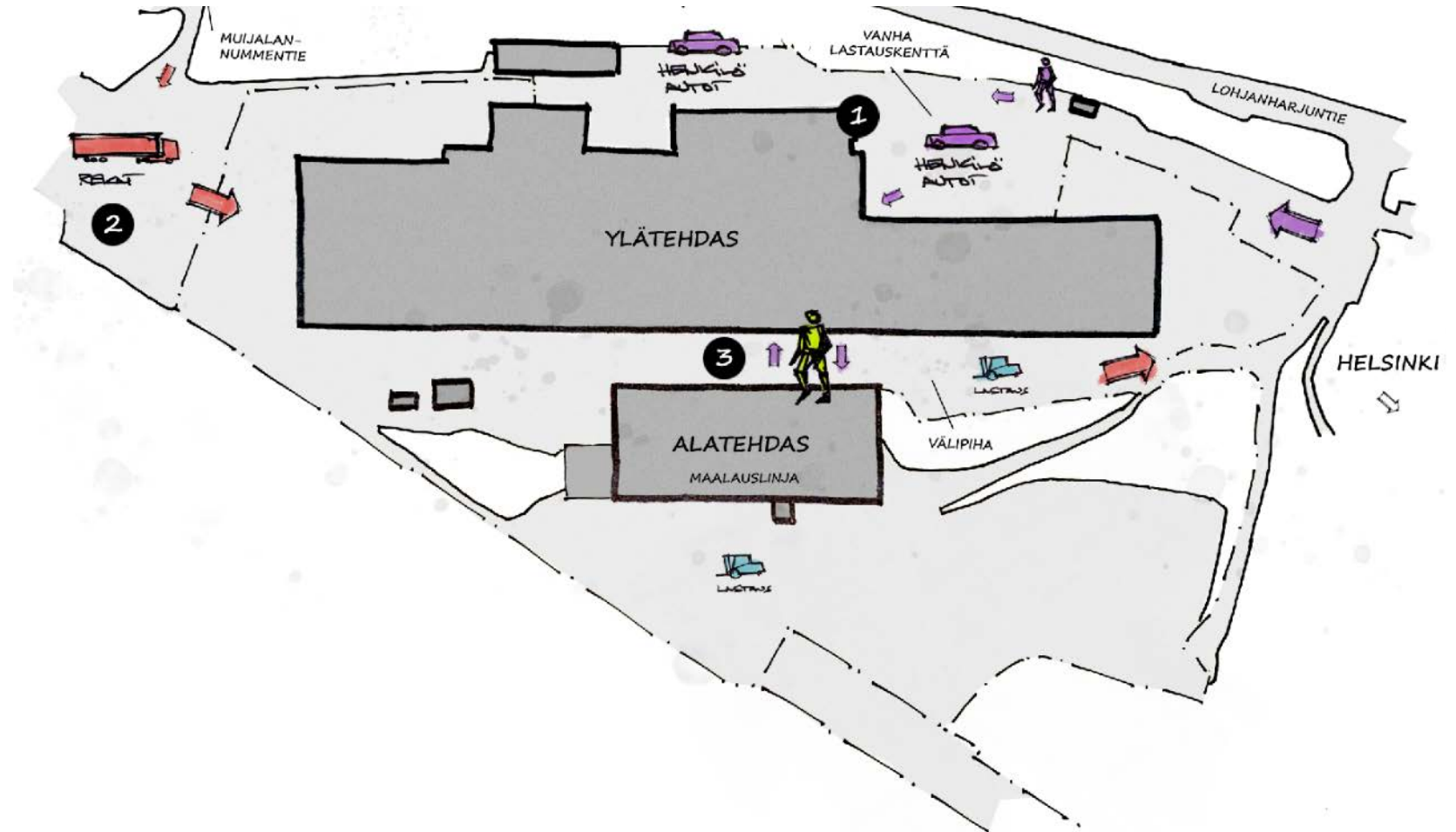
2022

Talvella 2021-2022 suunnitellaan projektin toteutusta ja laajuutta.

Rakennetaan:

- Uusi sisäänpääsy rekoille ja sähköinen ilmoittautuminen
- Henkilöautojen parkkipaikka vanhalle lastauskentälle.
- Välipihalle turvallinen ylitys jalankulkijoille.

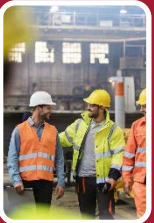
Toteutus kevät-syksy 2022.



Haasteita



Rahan saaminen.



Projektin myynti osallisille ja sidosryhmille.

- Ajattelutavan muutos.
- Vaikutus koko henkilöstöön.



Iso samanaikainen projekti, joka söi resursseja ja tihkui tähän projektiin.



Projektin rajaus:

- Paljon väantöä siitä mitä toteutetaan.
- Päätöksiin palattiin usein.



Onnistumiset



Liikennevirtojen eriyttäminen ja tuotantoalueiden eristäminen.



Jalankulkumatka lyheni huomattavasti, auton saa oven eteen.



Latausinfraan rakentaminen tulevaisuutta varten.



Välipihan ylikulku turvallisempi.

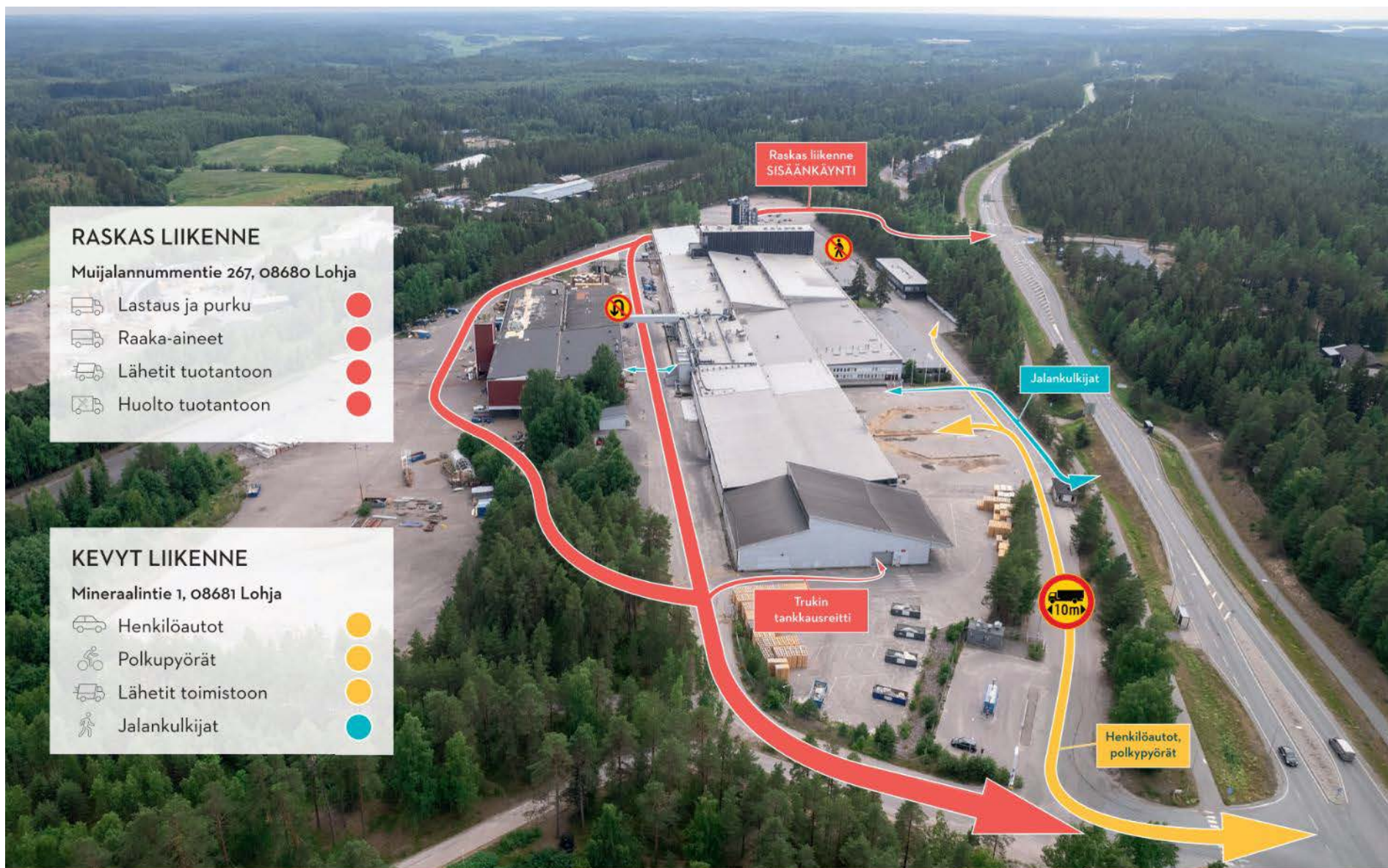


Rekkakusmien ilmoittautuminen tehtiin pienellä budjetilla.



Tyytymättömyys parantunut ajan kuluessa.





Mitä jäi?

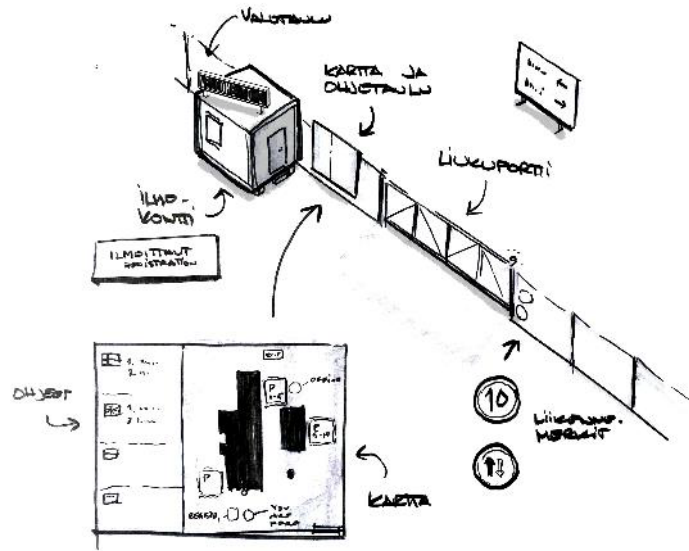
- Lastauskentällä tapahtuva toiminta jäi projektin ulkopuolelle.



Ylä- ja alatehtaan suojatie



Uusi rekkaportti



Kesä 2023





swisspearl.com