



**Rakennusteollisuus**

# Tapaturmatilanne

## 2020 – 2022

huhtikuu 2020 - maaliskuu 2022

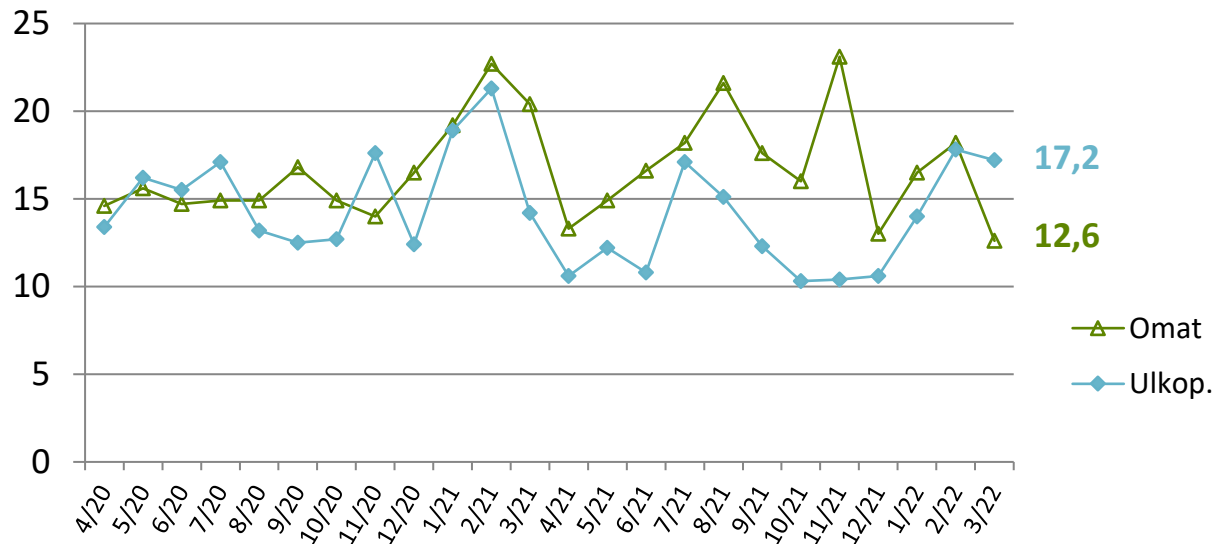
Rakennusteollisuus RT ry

11.5.2022

# Tapaturmataajuus 2020-2022 kk-tilasto

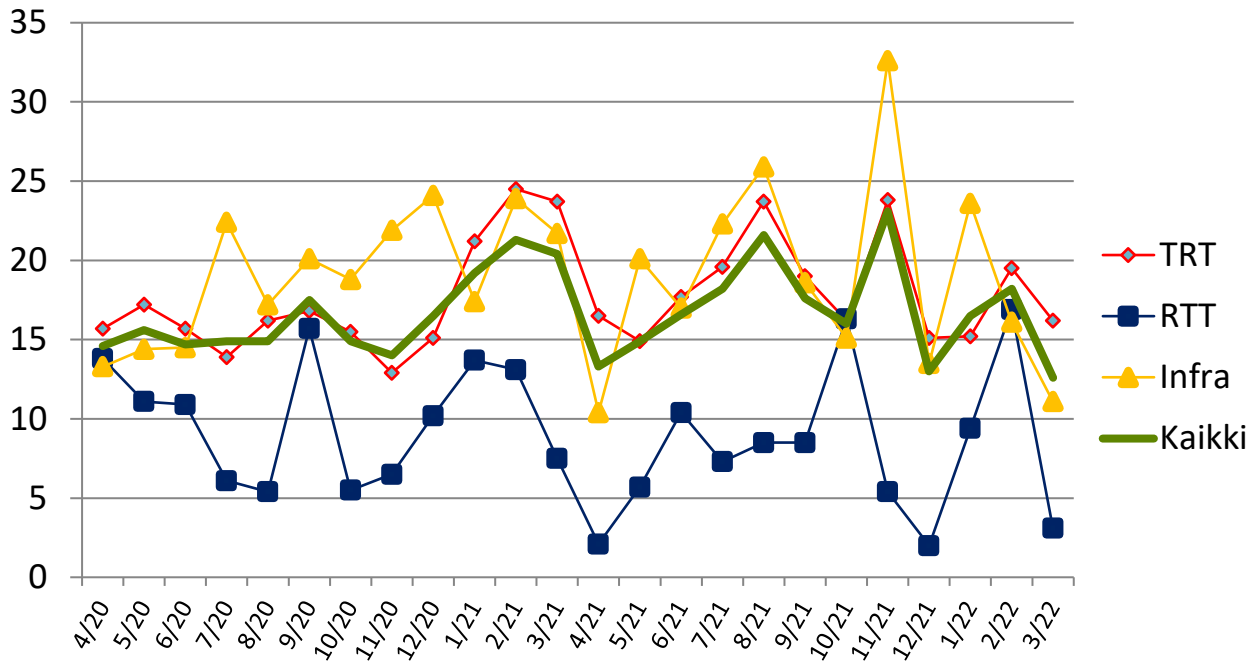
TRT + RTT + Infra / Vähintään yhden (1) päivän työkyvyttömyys  
(tapaturmapäivä + vähintään yksi työkyvyttömyysspäivä)

Oma ja ulkopuolinen työvoima



# RT:n toimialojen työtaturmataajuusvertailu

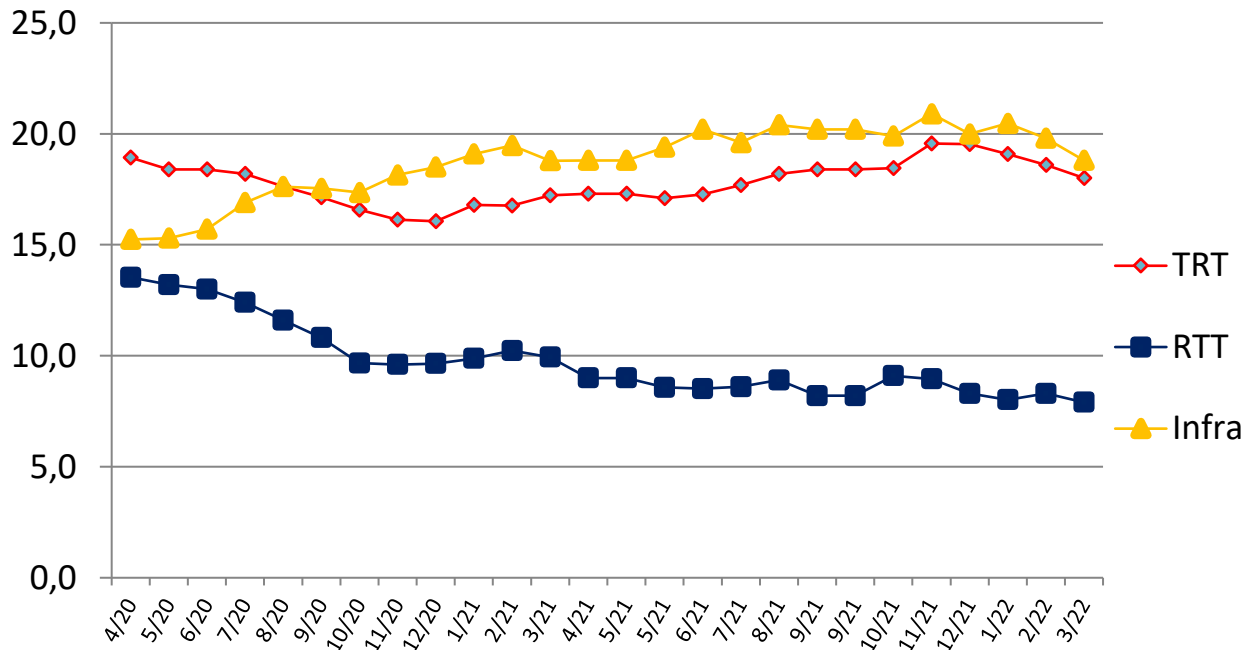
## Kuukausiseuranta 2020-2022 / oma työvoima



# Tapaturmataajuus 2020-2022 rullaava tilasto 12 kk

TRT, RTT ja Infra / Vähintään yhden (1) päivän työkyvyttömyys  
(tapaturmapäivä + vähintään yksi työkyvyttömyyspäivä)

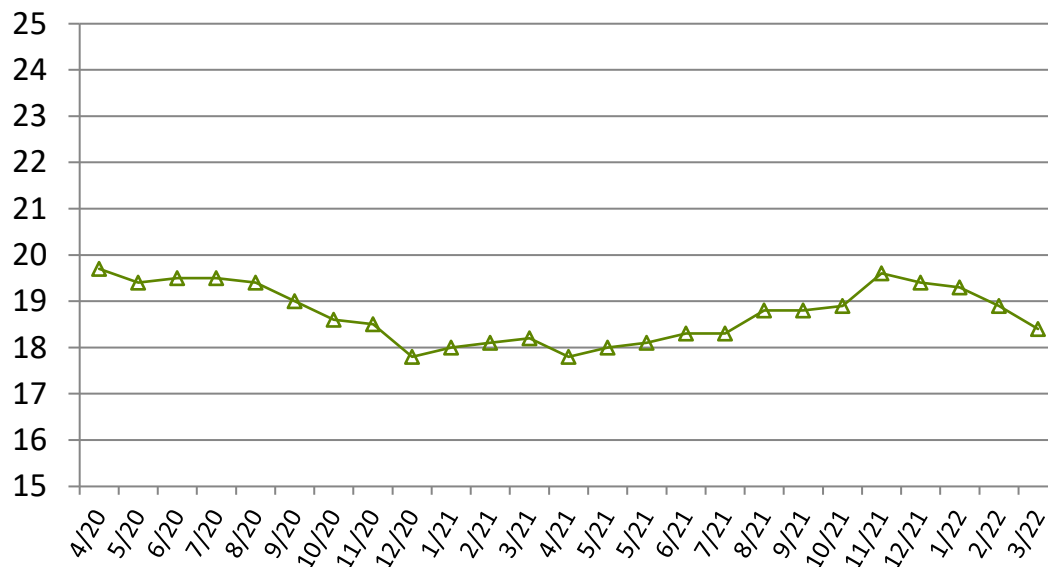
Oma työvoima



# Tapaturmataajuus 2020-2022 rullaava tilasto 12 kk

TRT + RTT (sis. vuosikyselyn) + Infra yhteensä / Vähintään yhden (1) päivän työkyvyttömyys (tapaturmapäivä + vähintään yksi työkyvyttömyyspäivä)

Oma työvoima



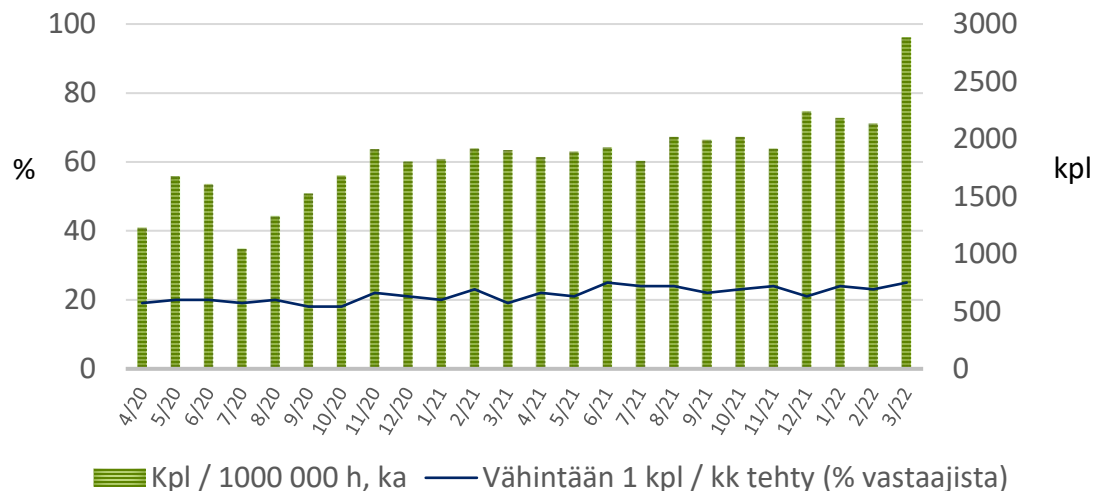
# Turvallisuushavainnot ja vaaratilanneilmoitukset - maaliskuu 2022

Tavoitteena on, että kaikilla työpaikoilla otetaan havainto- ja ilmoitusmenettely pysyväksi käytännöksi. Lisätietoja vaaratilanneilmoituksista ja turvallisuushavainnoista löytyy osoitteesta:

<https://www.rakennusteollisuus.fi/Tietoa-alasta/Tyoturvallisuus/Vaaratilanneilmoitukset/>

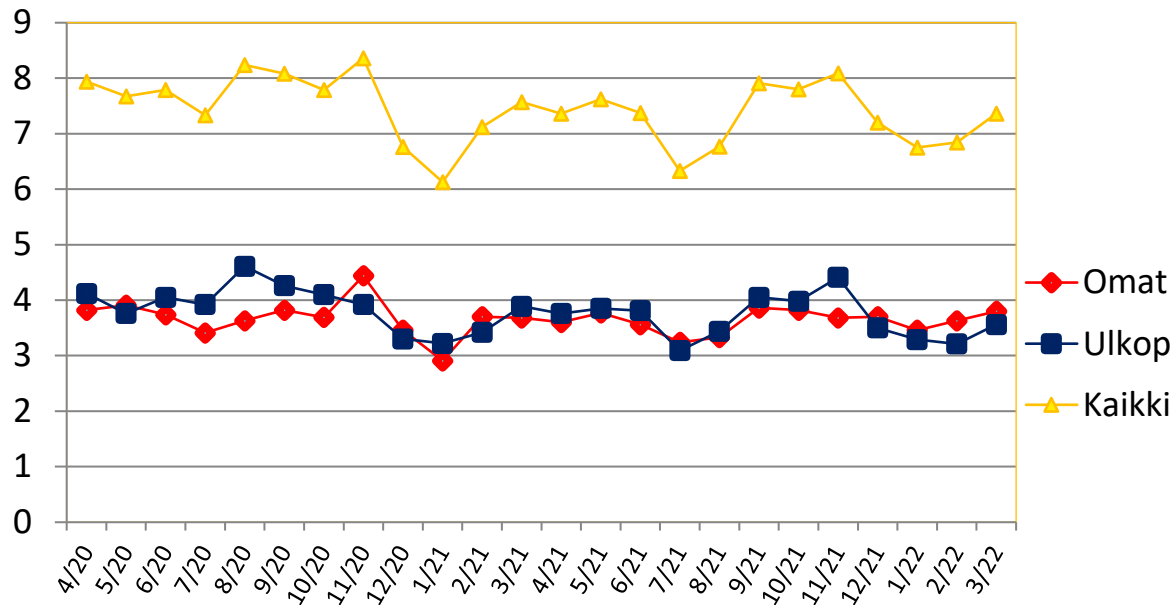
- Vähintään yhden ilmoituksen / havainnon kuukauden aikana rekisteröineiden %-osuus vastaajista:
- Ilmoituksia kuukauden aikana tehty / miljoona työtuntia, kaikkien vastanneiden keskiarvo :

25 %  
2884 kpl

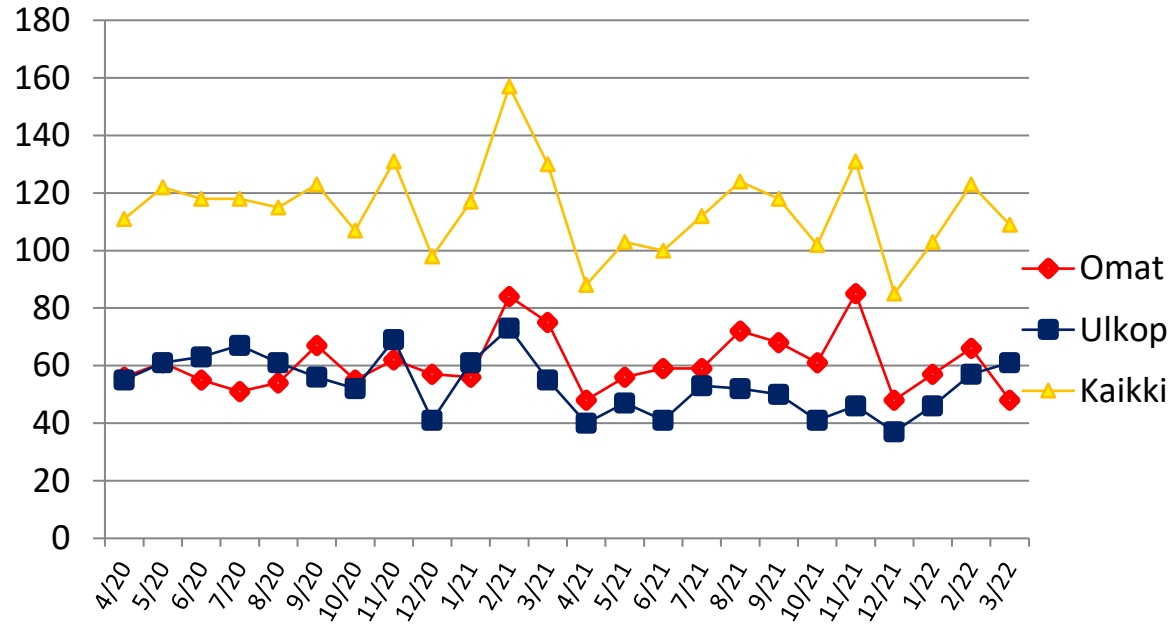


# RT:n kaikki toimialat (TRT, Infra, RTT) kuukausittain ilmoitettujen työtuntien määrä (milj. h)

Oma ja ulkopuolinen työvoima



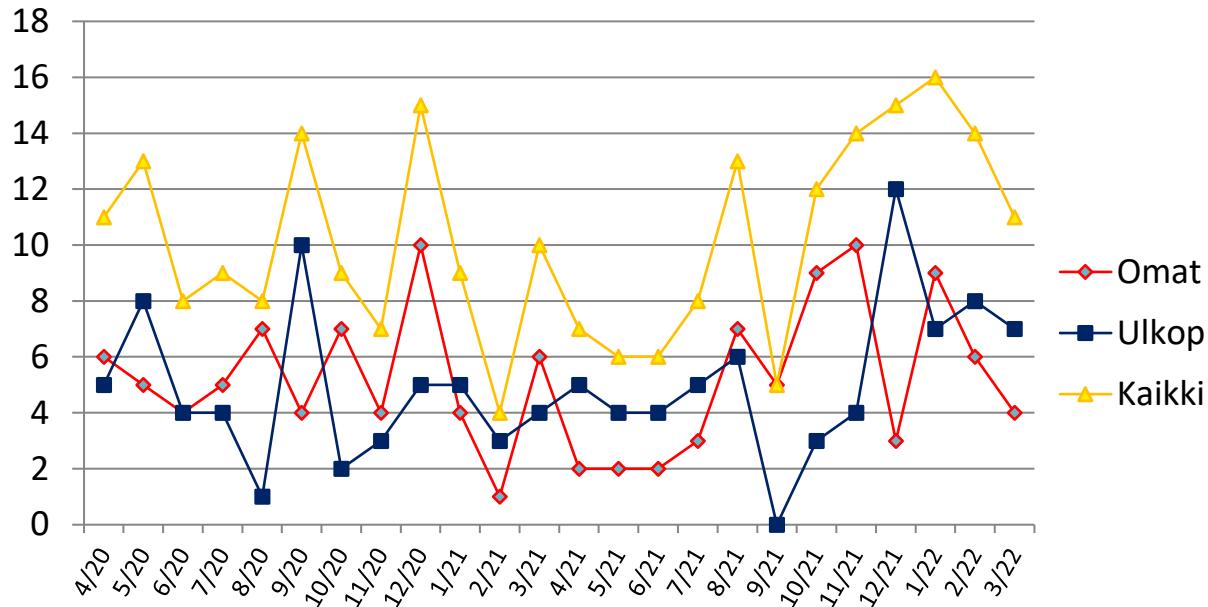
## RT:n kaikki toimialat (TRT, Infra, RTT) kuukausittain ilmoitettujen tapaturmien määrä (sis. vakavat) kpl Oma ja ulkopuolinen työvoima





# RT:n kaikki toimialat (TRT, Infra, RTT) kuukausittain ilmoitettujen vakavien (työkyvyttömyys > 30 pv) tapaturmien määrä kpl

Oma ja ulkopuolinen työvoima



# Rakentamisen työpaikkakuolemat 2022

## Infra 2 kpl

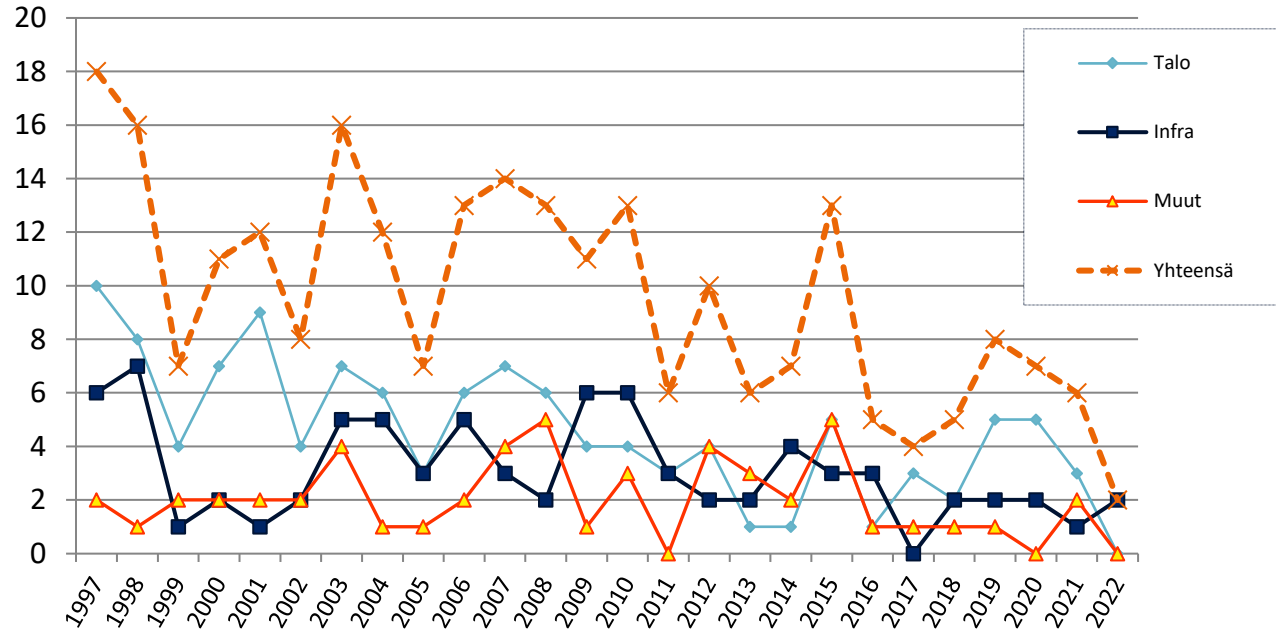
- **Kaapelointityömaalla** Petäjäviedellä kuljettaja jäi ojaan kaatuneen betoniauton alle **24.1.2022**
- **Maarakennustyömaalle** Joensuussa putkikuormaa purkanut autonkuljettaja jäi putkinipun alle **27.1.2022**

Lisätietoa työpaikkakuolemista:

<http://xn--tyopaikkakuolemat-nwb.fi/>

<http://www.tvk.fi/tietopalvelu-ja-julkaisut/tyopaikkakuolemat2/>

## Rakennusalan työpaikkakuolemat 1997 – 2022





Rakennusteollisuus

Tavoitteena nolla tapaturmaa!

